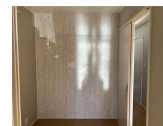
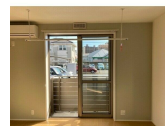
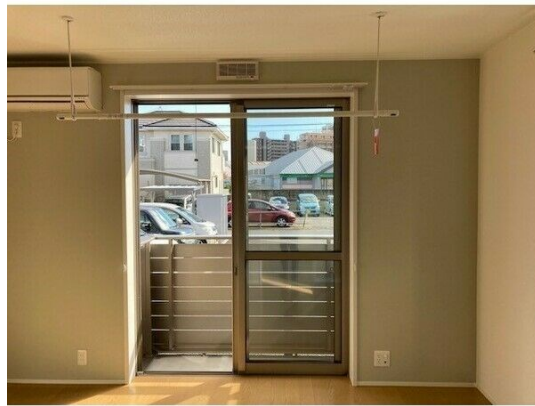


FOR RENT

お問合せは、リクルス各店まで！！

1フロア2住戸,2面採光,カードキー,角住戸,平置駐車場



間取りの「S」はサービスルーム(納戸)です。

図面と現況が異なる場合は現況が優先となります。

情報更新日 2024年11月15日

No.008429

賃料	65,000円		
間取り	1LDK	物件種別	アパート
管理費	無	共益費	2,500円
雑費	無		
敷金	1ヶ月	礼金	無
敷引/償却金	-/-	保証金	-
交通	湘南新宿ライン 宇都宮駅 3.10km 車11分(3.1km)		
物件所在地	栃木県宇都宮市桜2丁目4-9		
建物名・部屋番号	フォルトゥーナ弥生 102号室		
構造・規模	軽量鉄骨 2階建 1階		
専有面積	33.84㎡	向き	南東
築年月	2018年6月	入居時期	2024年11月8日予定
仲介料	1.1ヶ月	損害保険	有 20,000円 24ヶ月
更新料	新賃料 1ヶ月	契約期間	2年
駐車場	付(無料) 1台駐車可 駐輪場		
その他費用	[一時金] 抗菌施工代:16,500円 カードキー作成料:10,000円 自治会費/年:5,000円 [月次費用] 安心ライフサポート:500円		
入居諸条件	法人可		
保証会社	必須 初回:総賃料×50%、毎月:総賃料×1%		
設備	TVインターホン,エアコン,クローゼット,シャワー付洗面台,シューズボックス,ネット使用料不要,バス		
備考	写真、間取図面、設備、概要などが現況と異なる場合は現況優先となります。		

お問合せ先



栃木県知事(10)第2706号
公益社団法人 栃木県宅地建物取引業協会

エステート住宅産業株式会社 リクルス駅前店

栃木県宇都宮市駅前通り3丁目1-15

TEL:028-632-0501

FAX:028-638-2085

E-mail: ekimae@estate21.co.jp

URL: https://ricrasu.es-ws.jp/



携帯サイトから物件詳細を閲覧できます！

取引態様	手数料負担の割合	貸主	0%	借主	100%
仲介先物	手数料配分の割合	元付	0%	客付	100%