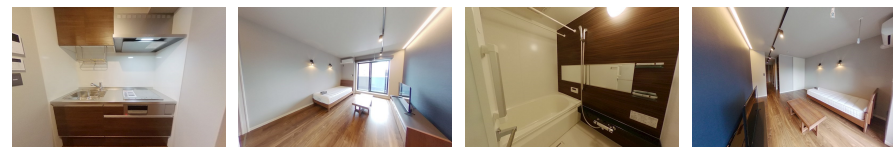
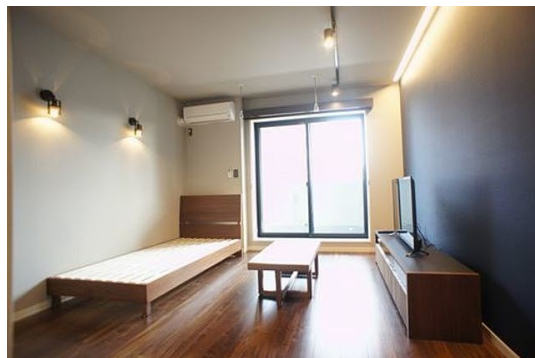


# FOR RENT

## お問い合わせはリクルス各店までお気軽にどうぞ

2F以上,オートロック,セキュリティ有り,角住戸,防犯ガラス,陽当たり良好,防犯カメラ,メールボックス



賃料	75,000円		
間取り	1K	物件種別	マンション
管理費	-	共益費	7,000円
雑費	-		
敷金	無	礼金	1万円
敷引/償却金	-/-	保証金	-
交通	宇都宮線 宇都宮駅 徒歩20分 宇都宮芳賀ライト線 駅東公園前駅 徒歩13分		
物件所在地	栃木県宇都宮市中今泉4丁目2-18		
建物名・部屋番号	ZENITH宇都宮 201号室		
構造・規模	鉄骨 3階建 2階		
専有面積	37.35㎡	向き	南
築年月	2021年2月下旬	入居時期	即時
仲介料	1.1ヶ月	損害保険	有
更新料	新賃料 1ヶ月	契約期間	2年
駐車場	有(敷地内) 7000円/月 ~ 1台駐車可 駐輪場		
その他費用	[一時金] ハウスクリーニング費用: 66,000円 抗菌施工代: 16,500円 鍵交換費用: 24,200円 [月次費用] シャーメゾンライフSUPPORT24: 880円		
入居諸条件	高齢者相談		
保証会社	必須 【新規契約時】事務手数料: 33,000円、【毎月】保証料: 月額賃料等の2%		
設備	3点給湯, B S, I H キッチンヒーター, T V インターホン, ウォークインクローゼット, エアコン, システ		
備考	駐車場利用の場合、家賃 + 7,000円 家具家電設置物件 (40型TV・テレビボード・ベッドフレーム・ローテーブル・2ドア冷蔵庫・ドラム式洗濯機・オープンレンジ・ワークスペースチェア) 駐車場の空きは要確認となります 写真及び図面が現況と異なる場合は現況優先となります		

間取りの「S」はサービスルーム(納戸)です。

図面と現況が異なる場合は現況が優先となります。

情報更新日 2024年11月16日

No.008455

お問合せ先



栃木県知事(10)第2706号  
公益社団法人 栃木県宅地建物取引業協会

**エステート住宅産業株式会社 リクルス駅前店**

栃木県宇都宮市駅前通り3丁目1-15

TEL:028-632-0501

FAX:028-638-2085

E-mail: ekimae@estate21.co.jp

URL: https://ricrasu.es-ws.jp/



携帯サイトから物件詳細を閲覧できます!

取引態様	手数料負担の割合	貸主	0%	借主	100%
仲介先物	手数料配分の割合	元付	0%	客付	100%