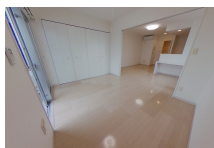
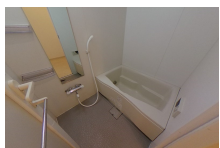


FOR RENT

こちらの物件のお問い合わせはリクルスまで

24時間緊急通報システム, 2F以上, 2面採光, オートロック, セキュリティ有り, ディンプルキー, 角住戸, 最上階, 上階無し, 眺望良好, 駅前, 外壁コンクリート, 防犯カメラ



間取りの「S」はサービスルーム(納戸)です。

図面と現況が異なる場合は現況が優先となります。

情報更新日 2026年6月4日

No.008590

賃料	92,000円		
間取り	1LDK	物件種別	マンション
管理費	-	共益費	7,000円
雑費	無		
敷金	無	礼金	無
敷引/償却金	-/-	保証金	-
交通	宇都宮線 宇都宮駅 徒歩9分 宇都宮芳賀ライト線 駅東公園前駅 徒歩2分		
物件所在地	栃木県宇都宮市東宿郷4丁目2-23		
建物名・部屋番号	S-FORT宇都宮 1404号室		
構造・規模	鉄骨鉄筋コンクリート 14階建 14階		
専有面積	44.43㎡	向き	北
築年月	2007年9月	入居時期	即時
仲介料	1.1ヶ月	損害保険	有 23,000円 24ヶ月
更新料	新賃料 1ヶ月	契約期間	2年
駐車場	有(敷地内) 17600円/月 ~ 1台駐車可 駐輪場 バイク置き場		
その他費用	[一時金] 鍵交換費用: 27,500円 抗菌施工代: 17,600円		
入居諸条件	法人可		
保証会社	必須 クレディセゾン 初回保証料: 賃料総額の25% 年間継続保証料: 10,000円		
設備	2口コンロ, CATV, TVインターホン, エアコン全室, カウンターキッチン, グリル, クローゼット, シス		
備考	敷金0, 礼金0(法人は礼金1ヵ月) 6月中申込条件。 写真及び図面と現況が異なる場合には現況優先となります。		

お問合せ先



栃木県知事(10)第2706号
公益社団法人 栃木県宅地建物取引業協会

エステート住宅産業株式会社 リクルス駅前店

栃木県宇都宮市駅前通り3丁目1-15

TEL: 028-632-0501

FAX: 028-638-2085

E-mail: ekimae@estate21.co.jp

URL: https://ricrasu.es-ws.jp/



携帯サイトから物件詳細を閲覧できます!

取引態様	手数料負担の割合	貸主	0%	借主	100%
仲介先物	手数料配分の割合	元付	0%	客付	100%