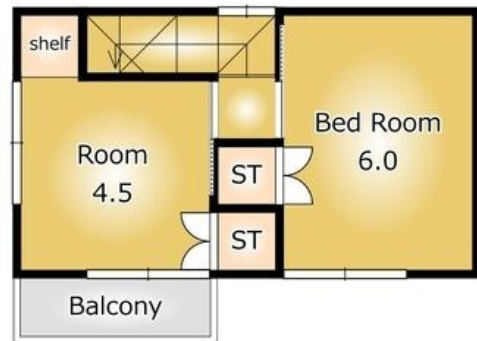


# FOR RENT

## お問合せは、リクルス各店まで！！

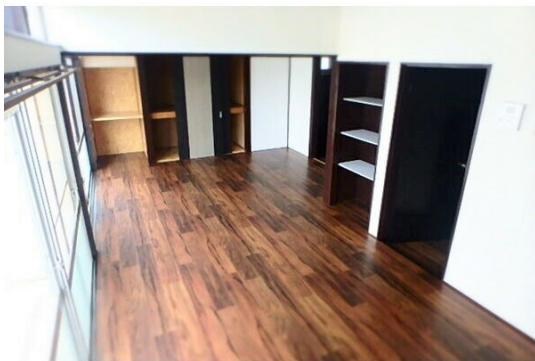
1フロア1住戸,2F以上,角住戸,内外装リフォーム済,閑静な住宅街,平置駐車場



2F



1F



間取りの「S」はサービスルーム(納戸)です。

図面と現況が異なる場合は現況が優先となります。

賃料	58,000円		
間取り	2LDK	物件種別	戸建
管理費	-	共益費	無
雑費	-		
敷金	2ヶ月	礼金	無
敷引/償却金	-/-	保証金	-
交通	宇都宮線 宇都宮駅 バス17分 東高校前 バス停徒歩9分		
物件所在地	栃木県宇都宮市下栗町2285-9		
建物名・部屋番号	下栗町戸建		
構造・規模	木造 2階建 1-2階		
専有面積	60.49㎡	向き	南東
築年月	1975年9月	入居時期	相談
仲介料	1.1ヶ月	損害保険	有 20,000円 24ヶ月
更新料		契約期間	2年
駐車場	付(無料) 1台駐車可		
その他費用	[一時金] 抗菌施工代: 17,600円 ReloRent24+/2年(加入任意): 16,500円 [月次費用] 外国人コール24: 1,650円		
入居諸条件	事務所相談 二人可 子供可		
保証会社	必須 ジェイリース 初回保証料:20,000円 月額保証料:賃料合計の2.5%(引落手数料含む) 更新保証料:		
設備	3点給湯,TVインターホン,エアコン,シャワー,シャワー付洗面台,シューズボックス,バス・トイレ別,		
備考	短期解約違約金あり:1年未満...賃料1ヶ月分。 事業用でご利用の場合は、賃料に消費税がかかります。 保証料も変更になります。 近隣と共同のゴミステーションを利用するため、自治会への加入要、ゴミステーションの清掃当番があります。 外国人コール24: 外国人契約の場合は必須(但し属性・審査次第です。) 写真、間取図面、設備、概要などが現況と異なる場合は現況優先となります。		

情報更新日 2026年1月30日

No.024932

お問合せ先



栃木県知事(10)第2706号  
公益社団法人 栃木県宅地建物取引業協会

エステート住宅産業株式会社 リクルス駅前店

栃木県宇都宮市駅前通り3丁目1-15

TEL:028-632-0501

FAX:028-638-2085

E-mail: ekimae@estate21.co.jp

URL: https://ricrasu.es-ws.jp/



携帯サイトから物件詳細を閲覧できます！

取引態様	手数料負担の割合	貸主	0%	借主	100%
仲介先物	手数料配分の割合	元付	0%	客付	100%