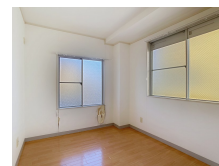


# FOR RENT

## こちらの物件のお問い合わせはリクラスまで

2F以上, 2面採光, 角住戸, 当社管理物件, 平置駐車場



間取りの「S」はサービスルーム(納戸)です。

図面と現況が異なる場合は現況が優先となります。

情報更新日 2026年6月13日

No.008883

賃料	52,000円		
間取り	2DK	物件種別	マンション
管理費	無	共益費	無
雑費	無		
敷金	無	礼金	無
敷引/償却金	-/-	保証金	-
交通	東武宇都宮線 東武宇都宮駅 バス11分 文化会館西口 バス停徒歩5分		
物件所在地	栃木県宇都宮市滝の原 1丁目2-3		
建物名・部屋番号	レジデンス滝の原 201号室		
構造・規模	鉄骨 4階建 2階		
専有面積	41.55㎡	向き	南西
築年月	1994年5月	入居時期	即時
仲介料	1.1ヶ月	損害保険	有 18,000円 24ヶ月
更新料	新賃料 1ヶ月	契約期間	2年
駐車場	空無		
その他費用	[一時金] クリーニング代(契約時): 37,400円 抗菌施工代: 17,600円 [月次費用] リクラス安心サポート: 1,100円		
入居諸条件	法人可		
保証会社	必須 あんしん保証 初回10,000円 毎月家賃総額の1.89%		
設備	エアコン, シャワー, シューズボックス, バス・トイレ別, フローリング, 押入, 給湯, 室内洗濯機置場, 収納		
備考	写真及び図面と現況が異なる場合は現状優先となります。		

お問合せ先



栃木県知事(10)第2706号  
公益社団法人 栃木県宅地建物取引業協会

**エステート住宅産業株式会社 リクラス駅前店**

栃木県宇都宮市駅前通り 1丁目4-6トナリエ宇都宮4F  
TEL:028-632-0501 FAX:028-638-2085  
E-mail: ekimae@estate21.co.jp  
URL: https://ricrasu.es-ws.jp/



携帯サイトから物件詳細を閲覧できます!

取引態様	手数料負担の割合	貸主	0%	借主	100%
仲介元付(専任)	手数料配分の割合	元付	0%	客付	100%