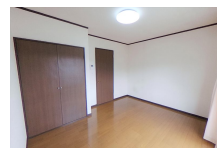
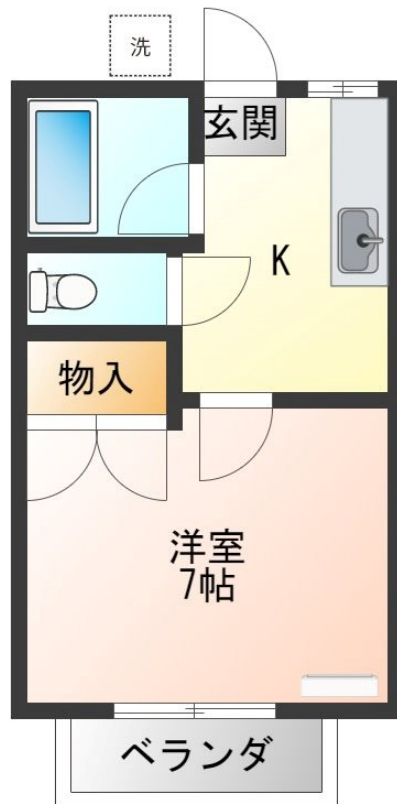


FOR RENT

【当社管理物件】こちらの物件のお問い合わせは

2F以上,最上階,南面バルコニー,防犯カメラ,平置駐車場



間取りの「S」はサービスルーム(納戸)です。

図面と現況が異なる場合は現況が優先となります。

情報更新日 2025年1月27日

No.009476

| | | | |
|----------|--|------|----------------|
| 賃料 | 24,000円 | | |
| 間取り | 1K | 物件種別 | アパート |
| 管理費 | - | 共益費 | 3,000円 |
| 雑費 | - | | |
| 敷金 | 無 | 礼金 | 無 |
| 敷引/償却金 | -/- | 保証金 | - |
| 交通 | 東武宇都宮線 東武宇都宮駅 バス14分 ゆたか団地北 バス停徒歩10分 | | |
| 物件所在地 | 栃木県宇都宮市山本3丁目2-8 | | |
| 建物名・部屋番号 | グリーンハイツ陽向台 E号室 | | |
| 構造・規模 | 木造 2階建 2階 | | |
| 専有面積 | 22㎡ | 向き | 南 |
| 築年月 | 1990年4月 | 入居時期 | 相談 |
| 仲介料 | 1.1ヶ月 | 損害保険 | 有 18,000円 24ヶ月 |
| 更新料 | | 契約期間 | 2年 |
| 駐車場 | 有(敷地内) 2000円/月 ~ 1台駐車可 | | |
| その他費用 | [一時金] 退去時クリーニング代: 30,700円 抗菌施工代: 17,600円 [月次費用] リクラス安心サポート: 1,100円 | | |
| 入居諸条件 | ペット可 法人可 | | |
| 保証会社 | 必須 あんしん保証 初回10,000円 毎月家賃総額の1.89% | | |
| 設備 | TVインターホン,エアコン,キッチンに窓,シャワー,ネット使用料不要,バス・トイレ別,フローリング, | | |
| 備考 | 短期解約違約金あり(半年未満2ヶ月、1年未満1ヶ月) ペット飼育可(種類は中型犬まで/猫NG/クリーニング代+敷金1ヶ月/家賃+2,000円) 洗濯機置き場は室外です 駐車場狭いため要確認 写真及び図面と現況が異なる場合は現状優先となります | | |



栃木県知事(10)第2706号
公益社団法人 栃木県宅地建物取引業協会

エステート住宅産業株式会社 リクラス駅前店

栃木県宇都宮市駅前通り3丁目1-15
TEL:028-632-0501 FAX:028-638-2085
E-mail: ekimae@estate21.co.jp
URL: https://ricrasu.es-ws.jp/



携帯サイトから物件詳細を閲覧できます!

| | | | | | |
|----------|----------|----|----|----|------|
| 取引態様 | 手数料負担の割合 | 貸主 | 0% | 借主 | 100% |
| 仲介元付(専任) | 手数料配分の割合 | 元付 | 0% | 客付 | 100% |