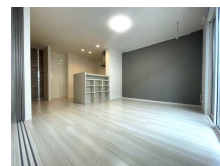
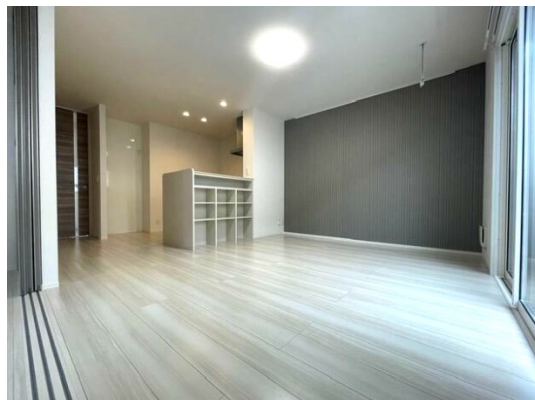


FOR RENT

お問い合わせはリクルス各店までお気軽にどうぞ

2F以上,最上階,平置駐車場



間取りの「S」はサービスルーム(納戸)です。

図面と現況が異なる場合は現況が優先となります。

情報更新日 2025年1月27日

No.009752

| | | | |
|----------|---|------|-------------|
| 賃料 | 109,000円 | | |
| 間取り | 3LDK | 物件種別 | アパート |
| 管理費 | - | 共益費 | 無 |
| 雑費 | - | | |
| 敷金 | 1ヶ月 | 礼金 | 1ヶ月 |
| 敷引/償却金 | -/- | 保証金 | - |
| 交通 | 日光線 鶴田駅 徒歩13分 | | |
| 物件所在地 | 栃木県宇都宮市鶴田町3275-11 | | |
| 建物名・部屋番号 | Euphoria 202号室 | | |
| 構造・規模 | 軽量鉄骨 2階建 2階 | | |
| 専有面積 | 69.54㎡ | 向き | 南 |
| 築年月 | 2022年3月 | 入居時期 | 2025年4月中旬予定 |
| 仲介料 | 1.1ヶ月 | 損害保険 | 有 24ヶ月 |
| 更新料 | 新賃料 1ヶ月 | 契約期間 | 2年 |
| 駐車場 | 付(無料) 2台駐車可 駐輪場 バイク置き場 | | |
| その他費用 | [一時金] 抗菌施工代: 17,600円 鍵交換費用 上下キー: 35,000円 | | |
| 入居諸条件 | 二人可 法人可 | | |
| 保証会社 | 必須 ジェイリース 初回保証料:総賃料50%(最低20,000円)、月額1%、更新1年毎10,000円 | | |
| 設備 | 3口以上コンロ,TVインターホン,エアコン,カウンターキッチン,クローゼット,システムキッチン,シャ | | |
| 備考 | ・短期解約違約金は2年未満賃料1ヶ月、1年未満賃料2ヶ月、半年未満賃料3ヶ月 法人契約時: 礼金2ヶ月 写真及び図面と現況が異なる場合は現況優先となります | | |

お問合せ先



栃木県知事(10)第2706号
公益社団法人 栃木県宅地建物取引業協会

エステート住宅産業株式会社 リクルス駅前店

栃木県宇都宮市駅前通り3丁目1-15

TEL:028-632-0501

FAX:028-638-2085

E-mail: ekimae@estate21.co.jp

URL: https://ricrasu.es-ws.jp/



携帯サイトから物件詳細を閲覧できます!

| | | | | | |
|------|----------|----|----|----|------|
| 取引態様 | 手数料負担の割合 | 貸主 | 0% | 借主 | 100% |
| 仲介先物 | 手数料配分の割合 | 元付 | 0% | 客付 | 100% |