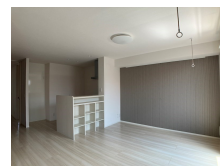


FOR RENT

お問い合わせはリクルス各店までお気軽にどうぞ

2F以上,角住戸,最上階,南面バルコニー,陽当たり良好,平置駐車場



間取りの「S」はサービスルーム(納戸)です。

図面と現況が異なる場合は現況が優先となります。

情報更新日 2026年6月4日

No.009754

賃料	107,000円		
間取り	3LDK	物件種別	アパート
管理費	-	共益費	無
雑費	-		
敷金	1ヶ月	礼金	1ヶ月
敷引/償却金	-/-	保証金	-
交通	日光線 鶴田駅 徒歩13分		
物件所在地	栃木県宇都宮市鶴田町3275-11		
建物名・部屋番号	Euphoria 205号室		
構造・規模	軽量鉄骨 2階建 2階		
専有面積	69.54㎡	向き	南
築年月	2022年3月	入居時期	2026年7月10日予定
仲介料	1.1ヶ月	損害保険	有 25,000円
更新料	新賃料 1ヶ月	契約期間	2年
駐車場	付(無料) 2台駐車可 駐輪場 バイク置き場		
その他費用	[一時金] 鍵交換費用(上下キー): 35,000円 抗菌施工代: 17,600円 [月次費用] NSレスキュー: 880円		
入居諸条件	事務所可 二人可 法人可		
保証会社	必須(日本セーフティ) 初回総賃料50% 最低保証料20,000円、月額保証料800円、引落手数料440円		
設備	3口以上コンロ,TVインターホン,エアコン2台,カウンターキッチン,クローゼット,システムキッチン,		
備考	法人契約時礼金2ヶ月 写真及び図面と現況が異なる場合は現況優先となります。		



栃木県知事(10)第2706号
公益社団法人 栃木県宅地建物取引業協会

エステート住宅産業株式会社 リクルス駅前店

栃木県宇都宮市駅前通り3丁目1-15
TEL:028-632-0501 FAX:028-638-2085
E-mail: ekimae@estate21.co.jp
URL: https://ricrasu.es-ws.jp/



携帯サイトから物件詳細を閲覧できます!

取引態様	手数料負担の割合	貸主	0%	借主	100%
仲介先物	手数料配分の割合	元付	0%	客付	100%