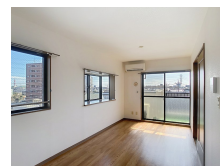


# FOR RENT

## 【当社管理物件】こちらの物件のお問い合わせは

2F以上, 2面採光, 角住戸, 出窓, 当社管理物件, 陽当たり良好, メールボックス, 平置駐車場



間取りの「S」はサービスルーム(納戸)です。

図面と現況が異なる場合は現況が優先となります。

情報更新日 2026年6月13日

No.009756

賃料	59,000円		
間取り	2LDK	物件種別	マンション
管理費	無	共益費	5,000円
雑費	無		
敷金	無	礼金	無
敷引/償却金	-/-	保証金	-
交通	宇都宮線 宇都宮駅 バス11分 中今泉五丁目 バス停徒歩5分		
物件所在地	栃木県宇都宮市中今泉5丁目21-11		
建物名・部屋番号	エル・ミオーレ 401号室		
構造・規模	鉄筋コンクリート 5階建 4階		
専有面積	55.14㎡	向き	南西
築年月	1998年3月	入居時期	相談
仲介料	1.1ヶ月	損害保険	有 18,000円 24ヶ月
更新料		契約期間	2年
駐車場	有(敷地内) 5000円/月 ~ 1台駐車可 駐輪場		
その他費用	[一時金] 抗菌施工代: 17,600円 クリーニング代: 55,000円 [月次費用] リクラス安心サポート: 1,100円 家具・家電10点セット(任意): 10,000円 2台目駐車場: 5,000円		
入居諸条件	ペット不可 法人可		
保証会社	必須 あんしん保証 初回10,000円 毎月家賃総額の1.89%		
設備	2口コンロ, TVインターホン, エアコン2台, クローゼット, システムキッチン, シャワー付洗面台, シュー		
備考	家具家電付き10,000円/月で可(TV・TV台・ソファ・掃除機・カーテン・冷蔵庫・洗濯機・電子レンジ・テーブル・折りたたみベッド) 短期解約違約金あり: 1年未満賃料1ヶ月 写真及び図面と現況が異なる場合には現況優先となります		



栃木県知事(10)第2706号  
公益社団法人 栃木県宅地建物取引業協会

### エステート住宅産業株式会社 リクラス駅前店

栃木県宇都宮市駅前通り1丁目4-6トナリ宇都宮4F  
TEL:028-632-0501 FAX:028-638-2085  
E-mail: ekimae@estate21.co.jp  
URL: https://ricrasu.es-ws.jp/



携帯サイトから物件詳細を閲覧できます!

取引態様	手数料負担の割合	貸主	0%	借主	100%
仲介元付(専任)	手数料配分の割合	元付	0%	客付	100%