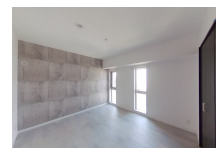


FOR RENT

お問い合わせはリクルス各店までお気軽にどうぞ

2F以上,オートロック,角住戸,陽当たり良好,駅まで平坦,防犯カメラ,市街地が近い



間取りの「S」はサービスルーム(納戸)です。

図面と現況が異なる場合は現況が優先となります。

情報更新日 2026年4月14日

No.009786

賃料	92,000円		
間取り	1LDK	物件種別	マンション
管理費	-	共益費	無
雑費	-		
敷金	2ヶ月	礼金	2ヶ月
敷引/償却金	-/-	保証金	-
交通	宇都宮線 宇都宮駅 徒歩28分		
物件所在地	栃木県宇都宮市峰4丁目8-1		
建物名・部屋番号	ルアナコート 303号室		
構造・規模	鉄筋コンクリート 8階建 3階		
専有面積	58.37㎡	向き	
築年月	2022年3月	入居時期	相談
仲介料	1.1ヶ月	損害保険	有
更新料		契約期間	2年
駐車場	有(敷地内) 13200円/月 ~ 1台駐車可 駐輪場		
その他費用	[一時金] 抗菌施工代: 17,600円 [月次費用] 屋内バイク置場(要空確認): 5,500円 屋内自転車置場(要空確認): 1,100円 屋内駐車場: 13,200円 屋外駐車場: 8,800円		
入居諸条件	子供不可		
保証会社	必須(日本賃貸保証) 初回保証料:賃料総額の50% 月額保証料:賃料総額の3% 口座振替手数料:330円/月		
設備	2口コンロ,BS,IHキッチンヒーター,TVインターホン,ウォークインクローゼット,エアコン2台,		
備考	駐車場:屋内13,200円/月、屋外8,800円/月(要確認) 屋内バイク置場/屋内自転車置場 台数に限りがあります。 法人契約の場合、更新料(新賃料の1.1ヶ月) 写真及び図面と現況が異なる場合には現況優先となります。		



栃木県知事(10)第2706号
公益社団法人 栃木県宅地建物取引業協会

エステート住宅産業株式会社 リクルス駅前店

栃木県宇都宮市駅前通り3丁目1-15

TEL:028-632-0501

FAX:028-638-2085

E-mail: ekimae@estate21.co.jp

URL: https://ricrasu.es-ws.jp/



携帯サイトから物件詳細を閲覧できます!

取引態様	手数料負担の割合	貸主	0%	借主	100%
仲介先物	手数料配分の割合	元付	0%	客付	100%