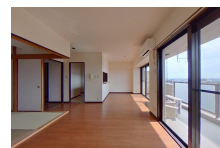
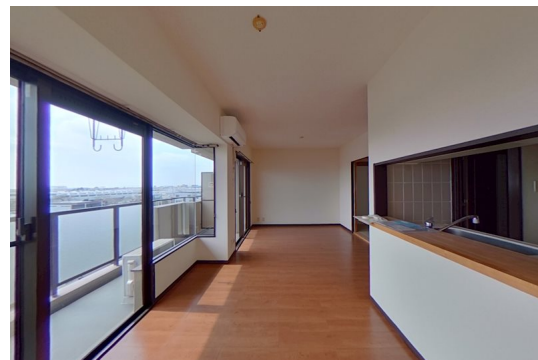


FOR RENT

お問い合わせはリクルス各店までお気軽にどうぞ

2F以上,オートロック,ディンプルキー,陽当たり良好,外壁タイル張り,閑静な住宅街,防犯カメラ,メールボックス,市街地に近い



間取りの「S」はサービスルーム(納戸)です。

図面と現況が異なる場合は現況が優先となります。

賃料	65,000円		
間取り	3LDK	物件種別	マンション
管理費	-	共益費	無
雑費	無		
敷金	無	礼金	1ヶ月
敷引/償却金	-/-	保証金	-
交通	湘南新宿ライン 宇都宮駅 バス18分 栃木日産前 バス停徒歩3分		
物件所在地	栃木県宇都宮市不動前4丁目2-39		
建物名・部屋番号	朝日プラザシェモア不動前 605号室		
構造・規模	鉄筋コンクリート 9階建 6階		
専有面積	65.25㎡	向き	南
築年月	1991年3月	入居時期	即時
仲介料	1.1ヶ月	損害保険	有
更新料		契約期間	2年
駐車場	空無		
その他費用	[一時金] 抗菌施工代: 16,500円 定額精算(契約時): 60,000円		
入居諸条件	ペット相談 二人可 法人可		
保証会社	必須 【アーク】保証料: 初回一括払い型 契約時: 月額総賃料の50%(連帯保証人が必要です)引き落とし手数料 月額330円 賃貸借契約の期間中有効		
設備	3点給湯, B S, インターホン, エアコン, カウンターキッチン, ガスキッチン, クローゼット, システムキッチン		
備考	ペット飼育の条件: 申し込み時にペットの情報をお知らせいただき、家主様の許可を必要とします。(犬・猫共)退去時、ペットに起因する汚損・破損個所の原状回復費用はすべて全額借主にて負担していただきます又、臭いについても飼主(借主)で脱臭の措置を講ずるものとします。 写真及び図面と現況が異なる場合には現況優先となります		

情報更新日 2024年11月16日

No.010167

お問合せ先



栃木県知事(10)第2706号
公益社団法人 栃木県宅地建物取引業協会

エステート住宅産業株式会社 リクルス駅前店

栃木県宇都宮市駅前通り3丁目1-15

TEL:028-632-0501

FAX:028-638-2085

E-mail: ekimae@estate21.co.jp

URL: https://ricrasu.es-ws.jp/



携帯サイトから物件詳細を閲覧できます!

取引態様	手数料負担の割合	貸主	0%	借主	100%
仲介先物	手数料配分の割合	元付	100%	客付	0%