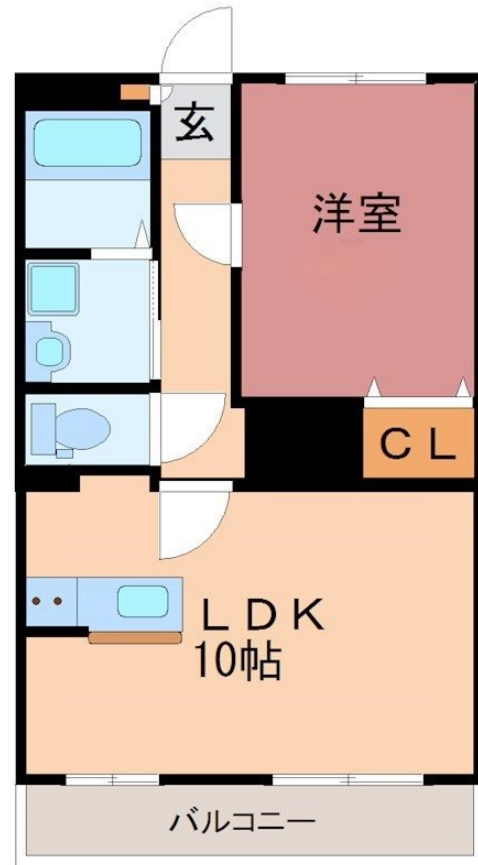
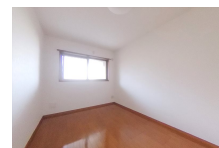


# FOR RENT

## 【当社管理物件】こちらの物件のお問い合わせは

オートロック,カードキー,当社管理物件,メールボックス,平置駐車場



賃料	60,000円		
間取り	1LDK	物件種別	マンション
管理費	-	共益費	無
雑費	-		
敷金	無	礼金	無
敷引/償却金	-/-	保証金	-
交通	宇都宮線 宇都宮駅 バス16分 山本 バス停徒歩3分		
物件所在地	栃木県宇都宮市山本1丁目5-23		
建物名・部屋番号	ガウディウムサカモト 102号室		
構造・規模	鉄筋コンクリート 3階建 1階		
専有面積	47.25㎡	向き	南
築年月	2011年3月	入居時期	2025年1月上旬予定
仲介料	1.1ヶ月	損害保険	有 18,000円 24ヶ月
更新料	新賃料 1ヶ月	契約期間	2年
駐車場	有(敷地内) 3500円/月 ~ 1台駐車可 駐輪場		
その他費用	[一時金] クリーニング代: 38,500円 抗菌施工代: 16,500円 インターネット初回事務手数料: 3,300円 [月次費用] リクラス安心サポート: 1,100円 2台目駐車場(敷地内/軽専用): 3,500円 2台目駐車場(敷地外/普通車可): 3,000円		
入居諸条件	法人可		
保証会社	必須 あんしん保証 初回10,000円 毎月家賃総額の1.89%		
設備	IHキッチンヒーター, TVインターホン, エアコン, オール電化, カウンターキッチン, クローゼット, シ		
備考	法人契約時: 敷金1ヶ月・礼金2ヶ月・フリーレント無し・短期解約違約金無し フリーレントは家賃のみ適用となります 短期解約違約金あり(半年未満2ヶ月・1年未満1ヶ月) あんしん保証通過時のみクリーニング代退去時精算可 写真及び図面と現状が異なる場合は現況優先となります		

間取りの「S」はサービスルーム(納戸)です。

図面と現況が異なる場合は現況が優先となります。

情報更新日 2024年11月1日

No.010341

お問合せ先



栃木県知事(10)第2706号  
公益社団法人 栃木県宅地建物取引業協会

**エステート住宅産業株式会社 リクラス駅前店**

栃木県宇都宮市駅前通り3丁目1-15

TEL:028-632-0501

FAX:028-638-2085

E-mail: ekimae@estate21.co.jp

URL: https://ricrasu.es-ws.jp/



携帯サイトから物件詳細を閲覧できます!

取引態様	手数料負担の割合	貸主	0%	借主	100%
代理	手数料配分の割合	元付	0%	客付	100%