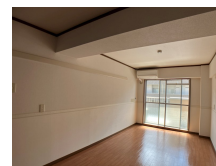
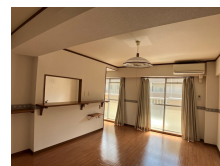


FOR RENT

ペット可マンション（大型犬・猫・小型犬）飼育

2F以上,南面バルコニー,平置駐車場



間取りの「S」はサービスルーム(納戸)です。

図面と現況が異なる場合は現況が優先となります。

情報更新日 2026年1月30日

No.010374

賃料	75,000円		
間取り	2LDK	物件種別	マンション
管理費	無	共益費	無
雑費	無		
敷金	3ヶ月	礼金	無
敷引/償却金	-/-	保証金	-
交通	東北本線 宇都宮駅 バス8分 竹林西 バス停徒歩3分		
物件所在地	栃木県宇都宮市錦3丁目7-10		
建物名・部屋番号	パピーコート 302号室		
構造・規模	鉄筋コンクリート 4階建 3階		
専有面積	68.04㎡	向き	南
築年月	1971年8月	入居時期	即時
仲介料	1.1ヶ月	損害保険	有 18,000円 24ヶ月
更新料		契約期間	2年
駐車場	有(敷地内) 5500円/月 ~ 1台駐車可 駐輪場		
その他費用	[一時金] 抗菌施工代: 17,600円 [月次費用] 2台目駐車場: 5,500円 トランクルーム: 3,300円		
入居諸条件	ペット可 二人可		
保証会社	必須(日本セーフティ) 初回保証料: 賃料等総額60% 1年毎に10,000円 330円/月		
設備	3口以上コンロ, B S, T Vインターホン, エアコン2台, カウンターキッチン, クッションフロア, クローゼ		
備考	室内犬・室内猫限定 ・屋外で飼育する設備はありません ・猫は単独で室外へ出る習慣がないこと 原則として2匹まで飼育可 ペット同伴の面談あり 写真及び図面と現況が異なる場合は現状優先となります。		

お問合せ先



栃木県知事(10)第2706号
公益社団法人 栃木県宅地建物取引業協会

エステート住宅産業株式会社 リクラス駅前店

栃木県宇都宮市駅前通り3丁目1-15

TEL:028-632-0501

FAX:028-638-2085

E-mail: ekimae@estate21.co.jp

URL: https://ricrasu.es-ws.jp/



携帯サイトから物件詳細を閲覧できます!

取引態様	手数料負担の割合	貸主	0%	借主	100%
仲介先物	手数料配分の割合	元付	0%	客付	100%