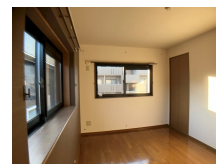
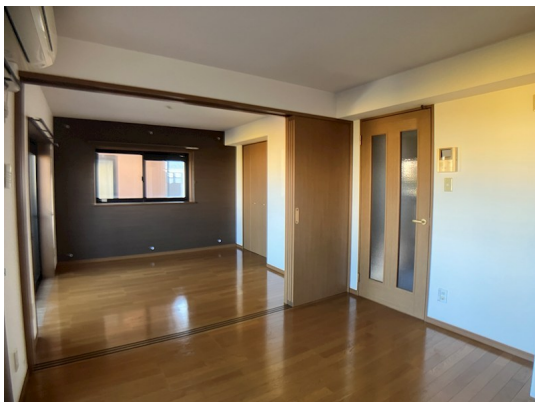


FOR RENT

【当社管理物件】こちらの物件のお問い合わせは

1フロア2住戸, 2F以上, 2面採光, カードキー, 角住戸, 当社管理物件, メールボックス, 平置駐車場



間取りの「S」はサービスルーム(納戸)です。

図面と現況が異なる場合は現況が優先となります。

賃料	65,000円		
間取り	2DK	物件種別	マンション
管理費	無	共益費	無
雑費	無		
敷金	1ヶ月	礼金	1ヶ月
敷引/償却金	-/-	保証金	-
交通	宇都宮線 宇都宮駅 バス14分 中今泉五丁目 バス停徒歩6分		
物件所在地	栃木県宇都宮市元今泉7丁目29-8		
建物名・部屋番号	エル・ブランシェ 201号室		
構造・規模	鉄筋コンクリート 3階建 2階		
専有面積	45.28㎡	向き	東
築年月	2004年1月	入居時期	即時
仲介料	1.1ヶ月	損害保険	有 18,000円 24ヶ月
更新料	新賃料 1ヶ月	契約期間	2年
駐車場	付(無料) 1台駐車可 駐輪場		
その他費用	[一時金] 抗菌施工代: 17,600円 [月次費用] 2台目駐車場(空き要確認): 5,000円 リクラス安心サポート: 1,100円		
入居諸条件	法人可		
保証会社	必須 あんしん保証 初回10,000円 月額総賃料1.89%		
設備	3口以上コンロ, TVインターホン, エアコン, クローゼット, システムキッチン, シャワー, シャワー付洗面		
備考	短期解約違約金: 1年未満は賃料1ヶ月 駐車場3台契約不可 ルームクリーニング代及び原状回復費用が敷金を超えた場合は借主実費精算となります。 写真及び図面が現状と異なる場合は現状優先となります。		

情報更新日 2026年1月30日

No.010395

お問合せ先



栃木県知事(10)第2706号
公益社団法人 栃木県宅地建物取引業協会

エステート住宅産業株式会社 リクラス駅前店

栃木県宇都宮市駅前通り3丁目1-15

TEL: 028-632-0501

FAX: 028-638-2085

E-mail: ekimae@estate21.co.jp

URL: https://ricrasu.es-ws.jp/



携帯サイトから物件詳細を閲覧できます!

取引態様	手数料負担の割合	貸主	0%	借主	100%
仲介元付(専任)	手数料配分の割合	元付	0%	客付	100%