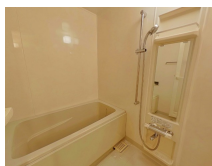
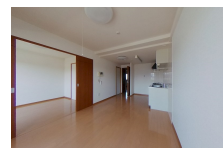
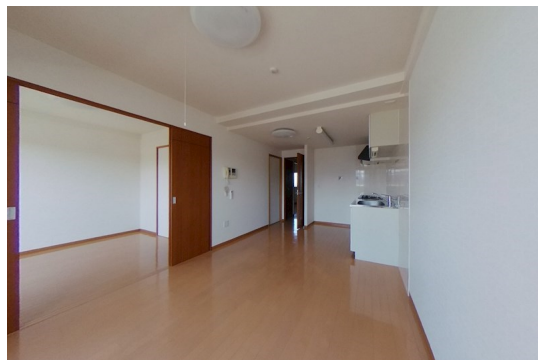


FOR RENT

人気の元今泉エリアファミリー向け物件 法人様

2F以上,オートロック,南面2室,南面バルコニー,南面リビング,陽当たり良好



間取りの「S」はサービスルーム(納戸)です。

図面と現況が異なる場合は現況が優先となります。

情報更新日 2024年11月15日

No.010649

賃料	103,000円		
間取り	2SLDK	物件種別	マンション
管理費	無	共益費	8,000円
雑費	無		
敷金	無	礼金	無
敷引/償却金	-/-	保証金	-
交通	湘南新宿ライン 宇都宮駅 徒歩14分 宇都宮芳賀ライト線 駅東公園前駅 徒歩8分		
物件所在地	栃木県宇都宮市元今泉4丁目2-7		
建物名・部屋番号	元今泉レジデンス 403号室		
構造・規模	鉄筋コンクリート 15階建 4階		
専有面積	60.05㎡	向き	南
築年月	2007年12月	入居時期	即時
仲介料	1.1ヶ月	損害保険	有 24,000円 24ヶ月
更新料	新賃料 1ヶ月	契約期間	2年
駐車場	有(敷地内) 10450円/月 ~ 1台駐車可 駐輪場 バイク置き場		
その他費用	[一時金] 鍵発行手数料: 33,000円 抗菌施工代: 16,500円 [月次費用] 機械式駐車場(敷地内): 10,450円 駐車場(敷地外): 14,300円		
入居諸条件	二人可 法人可 子供可		
保証会社	必須 【エボスカード】初回家賃+共益費40% 1年ごと10,000円 更新料:賃料1ヶ月		
設備	3口以上コンロ, 3点給湯, B S, C S, T Vインターホン, エアコン, システムキッチン, シャワー, シャワ		
備考	法人契約時:礼金1ヶ月/敷金1ヶ月 フリーレント利用の場合、短期解約違約金あり(1年未満の解約で賃料+共益費の1ヶ月分) 敷地外駐車場:敷金1か月あり 車をお持ちでない方、購入予定のない方は機械式駐車場のお申込みはできません。 駐車場をお申込みの際は、お車をお持ちの方優先となります。 写真及び図面と現況が異なる場合は現況優先となります。		



栃木県知事(10)第2706号
公益社団法人 栃木県宅地建物取引業協会

エステート住宅産業株式会社 リクラス駅前店

栃木県宇都宮市駅前通り3丁目1-15
TEL:028-632-0501 FAX:028-638-2085
E-mail: ekimae@estate21.co.jp
URL: https://ricrasu.es-ws.jp/



携帯サイトから物件詳細を閲覧できます!

取引態様	手数料負担の割合	貸主	0%	借主	100%
仲介先物	手数料配分の割合	元付	0%	客付	100%