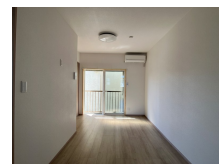
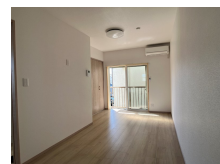
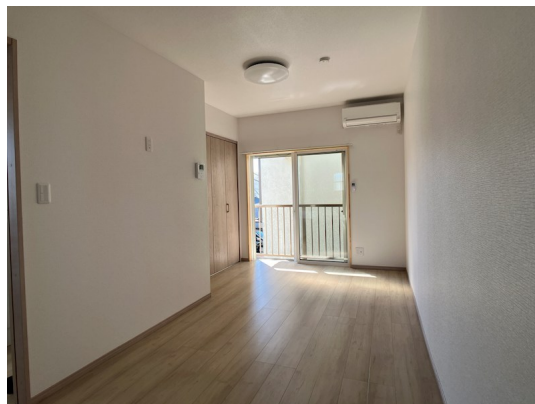


FOR RENT

こちらの物件のお問い合わせはリクルス各店まで

2F以上,角住戸,最上階,南面バルコニー



間取りの「S」はサービスルーム(納戸)です。

図面と現況が異なる場合は現況が優先となります。

情報更新日 2026年5月1日

No.011039

賃料	48,000円		
間取り	1R	物件種別	アパート
管理費	-	共益費	無
雑費	-		
敷金	1ヶ月	礼金	1ヶ月
敷引/償却金	-/-	保証金	-
交通	宇都宮芳賀ライト線 陽東3丁目駅 徒歩14分		
物件所在地	栃木県宇都宮市泉が丘3丁目18-2		
建物名・部屋番号	タマダハイツB 208号室		
構造・規模	木造 3階建 2階		
専有面積	22.68㎡	向き	南
築年月	1999年4月	入居時期	即時
仲介料	1.1ヶ月	損害保険	有 18,000円 24ヶ月
更新料		契約期間	2年
駐車場	付(無料) 1台駐車可		
その他費用	[一時金] 抗菌施工代: 17,600円 安心入居サポートS(2年毎): 19,800円		
入居諸条件			
保証会社	必須(日本セーフティ) 初回:家賃総額の60% 毎月:330円の引落し手数料 1年毎:10,000円		
設備	2口コンロ,TVインターホン,エアコン,キッチンに窓,クローゼット,システムキッチン,シャッター,シ		
備考	写真及び図面と現況が異なる場合は現況優先となります。		

お問合せ先



栃木県知事(10)第2706号
公益社団法人 栃木県宅地建物取引業協会

エステート住宅産業株式会社 リクルス駅前店

栃木県宇都宮市駅前通り3丁目1-15

TEL:028-632-0501

FAX:028-638-2085

E-mail: ekimae@estate21.co.jp

URL: https://ricrasu.es-ws.jp/



携帯サイトから物件詳細を閲覧できます!

取引態様	手数料負担の割合	貸主	0%	借主	100%
仲介元付(一般)	手数料配分の割合	元付	0%	客付	100%