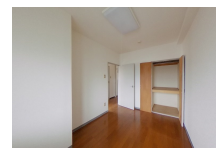


FOR RENT

こちらの物件のお問い合わせはリクラスまで

2F以上,角住戸,メールボックス,平置駐車場



間取りの「S」はサービスルーム(納戸)です。

図面と現況が異なる場合は現況が優先となります。

賃料	60,000円		
間取り	2LDK	物件種別	マンション
管理費	無	共益費	無
雑費	無		
敷金	1ヶ月	礼金	1ヶ月
敷引/償却金	-/-	保証金	-
交通	東武宇都宮線 東武宇都宮駅 徒歩16分		
物件所在地	栃木県宇都宮市戸祭元町3-3		
建物名・部屋番号	エクセレンス元町 207号室		
構造・規模	鉄筋コンクリート 4階建 2階		
専有面積	63.5㎡	向き	
築年月	1991年3月	入居時期	即時
仲介料	1.1ヶ月	損害保険	有 18,000円 24ヶ月
更新料	新賃料 1ヶ月	契約期間	2年
駐車場	付(無料) 1台駐車可		
その他費用	[一時金] 安心入居サポートS : 16,500円 抗菌施工費 : 16,500円 [月次費用] 2台目駐車場 : 6,000円		
入居諸条件	事務所不可 二人可 飲食店不可 ルームシェア相談		
保証会社	必須(日本セーフティ) 初回:家賃総額の60% 毎月:330円の引落し手数料 1年毎:10,000円		
設備	2口コンロ,3点給湯,エアコン,カウンターキッチン,キッチンに窓,シャワー,シューズボックス,バス・		
備考	・写真及び図面と現況が異なる場合には現況優先となります。		

情報更新日 2024年11月16日

No.011298

お問合せ先



栃木県知事(10)第2706号
公益社団法人 栃木県宅地建物取引業協会

エステート住宅産業株式会社 リクラス駅前店

栃木県宇都宮市駅前通り3丁目1-15

TEL:028-632-0501

FAX:028-638-2085

E-mail: ekimae@estate21.co.jp

URL: https://ricrasu.es-ws.jp/



携帯サイトから物件詳細を閲覧できます!

取引態様	手数料負担の割合	貸主	0%	借主	100%
仲介元付(一般)	手数料配分の割合	元付	0%	客付	100%