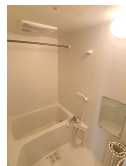
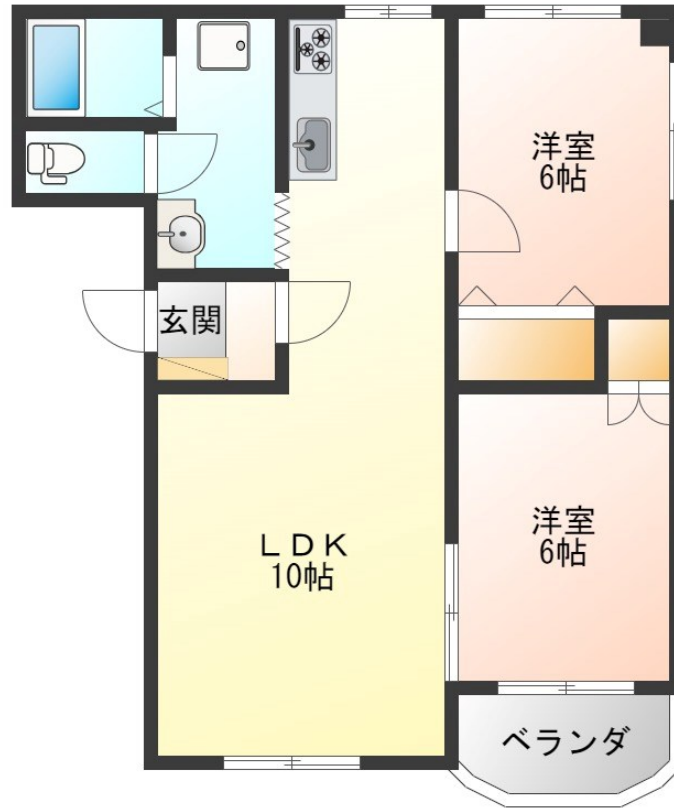


FOR RENT

【当社管理物件】こちらの物件のお問い合わせは

2F以上,電子キー,当社管理物件,メールボックス,平置駐車場



間取りの「S」はサービスルーム(納戸)です。

図面と現況が異なる場合は現況が優先となります。

情報更新日 2024年11月15日

No.011376

賃料	67,000円		
間取り	2LDK	物件種別	マンション
管理費	無	共益費	無
雑費	-		
敷金	無	礼金	無
敷引/償却金	-/-	保証金	-
交通	宇都宮線 岡本(栃木)駅 バス12分 宇都宮リハビリテーションバス停徒歩4分		
物件所在地	栃木県宇都宮市御幸ヶ原町155-5		
建物名・部屋番号	ハーモニーハイツ 202号室		
構造・規模	鉄筋コンクリート 3階建 2階		
専有面積	56.24㎡	向き	南東
築年月	2004年1月	入居時期	2024年12月下旬予定
仲介料	1.1ヶ月	損害保険	有 18,000円 24ヶ月
更新料		契約期間	2年
駐車場	付(無料) 2台駐車可 駐輪場 バイク置き場		
その他費用	[一時金] クリーニング代: 41,800円 抗菌施工代: 16,500円 [月次費用] リクラス安心サポート: 1,100円		
入居諸条件	二人可 法人可 子供可 单身可		
保証会社	必須 あんしん保証 初回10,000円 毎月家賃総額の1.89%		
設備	24時間換気システム, 3口以上コンロ, TVインターホン, エアコン, エアコン2台, キッチンに窓, クロー		
備考	短期解約違約金あり(1年未満2ヶ月・2年未満1ヶ月) 法人契約時・敷金0ヶ月・礼金2ヶ月・フリーレント無 写真や図面が現状と異なる場合は現状優先となります。		



栃木県知事(10)第2706号
公益社団法人 栃木県宅地建物取引業協会

エステート住宅産業株式会社 リクラス駅前店

栃木県宇都宮市駅前通り3丁目1-15
TEL:028-632-0501 FAX:028-638-2085
E-mail: ekimae@estate21.co.jp
URL: https://ricrasu.es-ws.jp/



携帯サイトから物件詳細を閲覧できます!

取引態様	手数料負担の割合	貸主	0%	借主	100%
仲介元付(専任)	手数料配分の割合	元付	0%	客付	100%