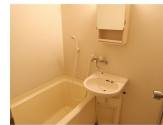
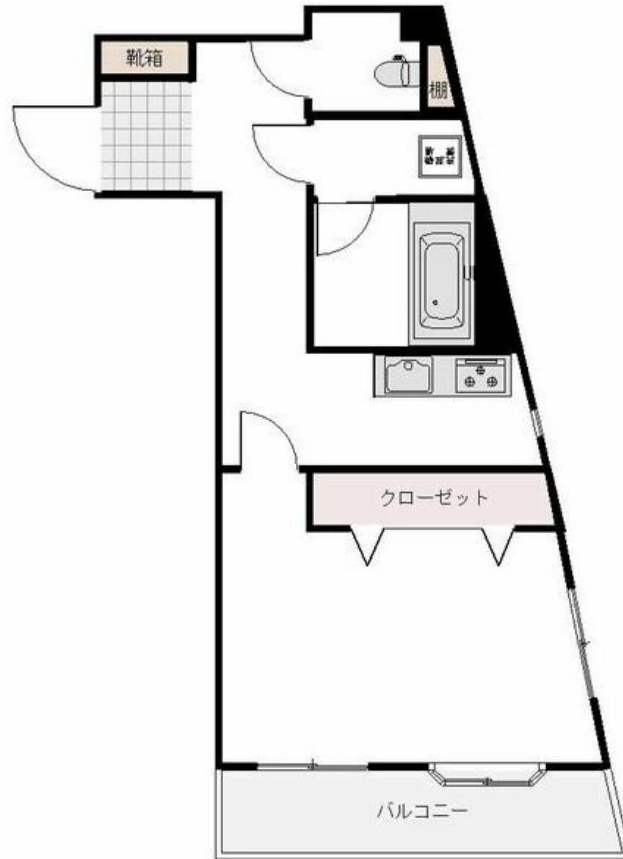


FOR RENT

敷金礼金なし物件！初期費用抑えられます

2F以上, 2面採光, 角住戸



間取りの「S」はサービスルーム(納戸)です。

図面と現況が異なる場合は現況が優先となります。

賃料	39,000円		
間取り	1K	物件種別	マンション
管理費	-	共益費	無
雑費	無		
敷金	無	礼金	無
敷引/償却金	-/-	保証金	-
交通	東北本線 宇都宮駅 バス11分 東武駅前 バス停徒歩4分		
物件所在地	栃木県宇都宮市本町10-18		
建物名・部屋番号	マロニエ本町館 303号室		
構造・規模	鉄骨 6階建 3階		
専有面積	32.18㎡	向き	南
築年月	1995年8月	入居時期	即時
仲介料	1.1ヶ月	損害保険	有
更新料	22,000円	契約期間	2年
駐車場	無		
その他費用	[一時金] 退去時クリーニング代(契約時): 33,000円 24時間安心サポート(必須): 16,500円 抗菌施工代: 16,500円 [月次費用] 定額水道料: 3,000円		
入居諸条件	高齢者可 法人可		
保証会社	必須(日本セーフティ) 初回: 契約時賃料の50%、引落し手数料440円/月毎、月額保証料800円/月毎		
設備	インターホン, エアコン, キッチンに窓, クローゼット, シャワー, バス・トイレ別, 給湯, 室内洗濯機置場,		
備考	鍵交換代(任意): 17,600円 ダブルロックです。提示料金は1つだけ交換の場合の費用です。2つとも交換の場合、35,200円です。 写真及び図面と現況が異なる場合は現況優先となります。		

情報更新日 2024年11月15日

No.011718

お問合せ先



栃木県知事(10)第2706号
公益社団法人 栃木県宅地建物取引業協会

エステート住宅産業株式会社 リクラス駅前店

栃木県宇都宮市駅前通り3丁目1-15

TEL: 028-632-0501

FAX: 028-638-2085

E-mail: ekimae@estate21.co.jp

URL: https://ricrasu.es-ws.jp/



携帯サイトから物件詳細を閲覧できます！

取引態様	手数料負担の割合	貸主	0%	借主	100%
仲介先物	手数料配分の割合	元付	0%	客付	100%