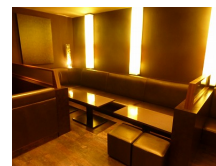
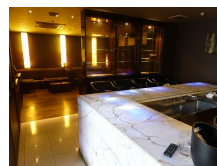
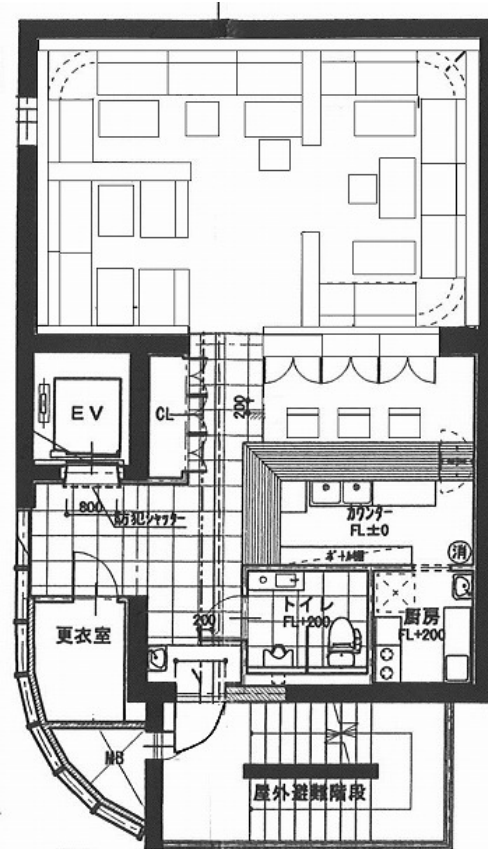


FOR RENT

お問い合わせはリクラス各店までお気軽にどうぞ

1フロア1住戸, 2F以上, 角住戸, 最上階, 駅前, 外壁コンクリート



間取りの「S」はサービスルーム(納戸)です。

図面と現況が異なる場合は現況が優先となります。

情報更新日 2026年4月30日

No.011875

賃料	308,000円		
間取り	1R	物件種別	店舗(区画)
管理費	無	共益費	無
雑費	-		
敷金	-	礼金	1ヶ月
敷引/償却金	-/-	保証金	2ヶ月
交通	宇都宮線 宇都宮駅 徒歩6分		
物件所在地	栃木県宇都宮市東宿郷2丁目14-9		
建物名・部屋番号	NEI-ZAビル 5F号室		
構造・規模	鉄筋コンクリート 5階建 5階		
専有面積	74.84㎡	向き	
築年月	2008年11月	入居時期	相談
仲介料	1ヶ月	損害保険	有
更新料	無	契約期間	2年
駐車場	無		
その他費用	[月次費用] ゴミ処分費: 8,800円		
入居諸条件	飲食店可		
保証会社	必須 アーク賃貸保証 初回総賃料の100% 月額330円		
設備	エアコン, クローゼット, ダウンライト, トイレ有, 温水洗浄便座, 間接照明, 給湯, 収納有, 照明付き, 洗面		
備考	写真及び図面と現況が異なる場合は現況優先となります 現況貸しとなります		

お問合せ先



栃木県知事(10)第2706号
公益社団法人 栃木県宅地建物取引業協会

エステート住宅産業株式会社 リクラス駅前店

栃木県宇都宮市駅前通り3丁目1-15

TEL:028-632-0501

FAX:028-638-2085

E-mail: ekimae@estate21.co.jp

URL: https://ricrasu.es-ws.jp/



携帯サイトから物件詳細を閲覧できます!

取引態様	手数料負担の割合	貸主	0%	借主	100%
仲介元付(専任)	手数料配分の割合	元付	50%	客付	50%