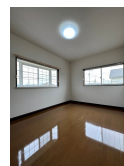


# FOR RENT

## 【当社管理物件】こちらの物件のお問い合わせは

2 F 以上, 2 面採光, 角住戸, 最上階, 出窓, 当社管理物件, 平置駐車場



間取りの「S」はサービスルーム(納戸)です。

図面と現況が異なる場合は現況が優先となります。

情報更新日 2026年6月9日

No.011939

賃料	45,000円		
間取り	2LDK	物件種別	アパート
管理費	-	共益費	無
雑費	-		
敷金	無	礼金	無
敷引/償却金	-/-	保証金	-
交通	日光線 鹿沼駅 徒歩24分		
物件所在地	栃木県鹿沼市緑町2丁目3-7		
建物名・部屋番号	ヴェルエスト鹿沼A棟 201号室		
構造・規模	木造 2階建 2階		
専有面積	53㎡	向き	南西
築年月	1989年3月	入居時期	即時
仲介料	1.1ヶ月	損害保険	有 18,000円 24ヶ月
更新料	新賃料 1ヶ月	契約期間	2年
駐車場	付(無料) 2台駐車可		
その他費用	[一時金] 退去時クリーニング代: 39,600円 抗菌施工代: 17,600円 エアコンクリーニング代: 11,000円 [月次費用] リクラス安心サポート: 1,100円		
入居諸条件	事務所相談 法人可		
保証会社	必須 あんしん保証 初回10,000円 毎月家賃総額の1.89%		
設備	3点給湯, TVインターホン, エアコン, キッチンに窓, シャワー, シャワー付洗面台, シューズボックス, パ		
備考	事務所相談可(業種要相談) 法人契約または事業用利用の場合: 敷金1ヶ月、礼金1ヶ月(事業用は課税) 短期解約違約金: 1年未満の解約時1ヶ月分 写真及び図面が現況と異なる場合は現況優先となります		



栃木県知事(10)第2706号  
公益社団法人 栃木県宅地建物取引業協会

### エステート住宅産業株式会社 リクラス駅前店

栃木県宇都宮市駅前通り3丁目1-15

TEL:028-632-0501

FAX:028-638-2085

E-mail: ekimae@estate21.co.jp

URL: https://ricrasu.es-ws.jp/



携帯サイトから物件詳細を閲覧できます!

取引態様	手数料負担の割合	貸主	0%	借主	100%
仲介元付(専任)	手数料配分の割合	元付	0%	客付	100%