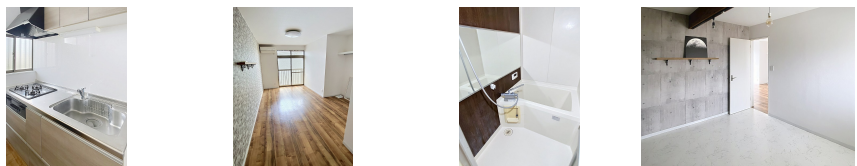
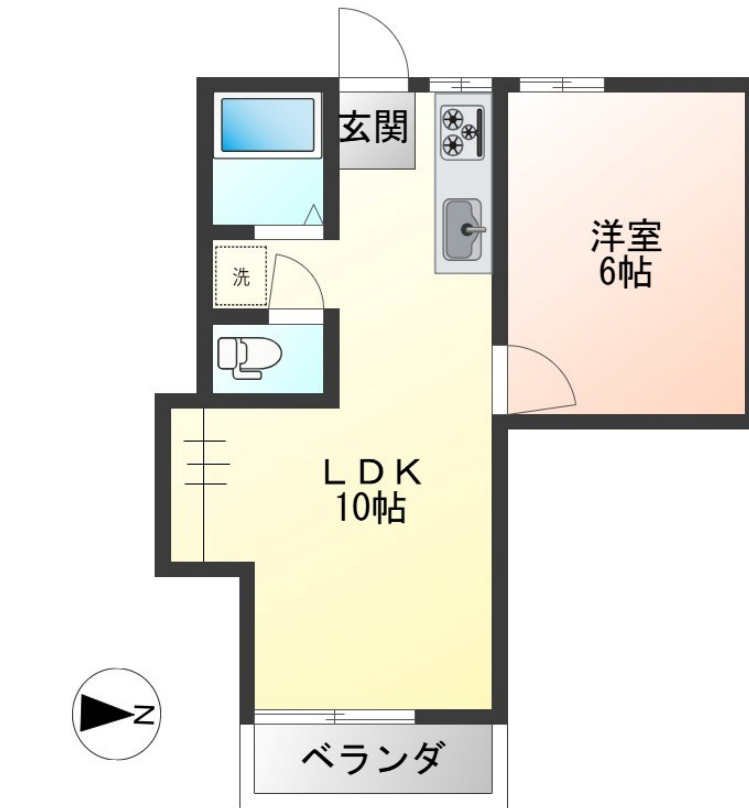


# FOR RENT

## 【当社管理物件】こちらの物件のお問い合わせは

当社管理物件,陽当たり良好,メールボックス



間取りの「S」はサービスルーム(納戸)です。

図面と現況が異なる場合は現況が優先となります。

賃料	43,000円		
間取り	1LDK	物件種別	アパート
管理費	無	共益費	2,000円
雑費	-		
敷金	無	礼金	無
敷引/償却金	-/-	保証金	-
交通	宇都宮線 雀宮駅 バス24分 旭ヶ丘公民館 バス停徒歩3分		
物件所在地	栃木県宇都宮市兵庫塚 1丁目6-25		
建物名・部屋番号	ビレッジ旭ヶ丘 203号室		
構造・規模	木造 2階建 2階		
専有面積	37.6㎡	向き	東
築年月	1989年4月	入居時期	相談
仲介料	3.29万円	損害保険	有 16,000円 24ヶ月
更新料	新賃料 1ヶ月	契約期間	2年
駐車場	空無		
その他費用	[一時金] クリーニング代: 45,000円 [月次費用] リクラス安心サポート: 1,100円		
入居諸条件	ペット可 法人可 単身可		
保証会社	必須 あんしん保証 初回10,000円 毎月家賃総額の1.89%		
設備	3口以上コンロ,TVインターホン,エアコン,クッションフロア,クローゼット,システムキッチン,シャワ		
備考	ペット飼育可(小型犬・猫等)敷金2ヶ月 短期解約違約金あり(半年未満3ヶ月・1年未満2ヶ月・2年未満1ヶ月) 写真及び図面と現況が異なる場合は現況優先となります。		

情報更新日 2026年6月13日

No.011943

お問合せ先



栃木県知事(10)第2706号  
公益社団法人 栃木県宅地建物取引業協会

### エステート住宅産業株式会社 リクラス駅前店

栃木県宇都宮市駅前通り 1丁目4-6トナリエ宇都宮4F  
TEL:028-632-0501 FAX:028-638-2085  
E-mail: ekimae@estate21.co.jp  
URL: https://ricrasu.es-ws.jp/



携帯サイトから物件詳細を閲覧できます!

取引態様	手数料負担の割合	貸主	0%	借主	100%
仲介元付(専任)	手数料配分の割合	元付	0%	客付	100%