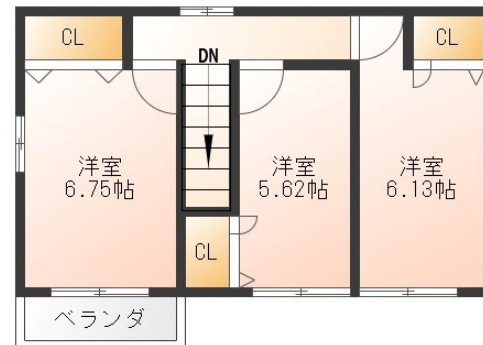


# FOR RENT

## お問合せは、リクルス各店まで！！

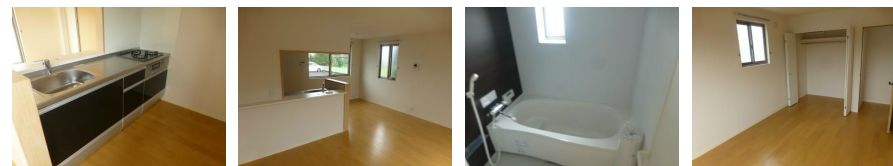
2F以上,角住戸,最上階,南面バルコニー,南面リビング,平置駐車場



2F



1F



間取りの「S」はサービスルーム(納戸)です。

図面と現況が異なる場合は現況が優先となります。

|          |  |      |                |
|----------|--|------|----------------|
| 賃料       | 130,000円   |      |                |
| 間取り      | 3LDK   | 物件種別 | 戸建             |
| 管理費      | -  | 共益費  | 2,500円         |
| 雑費       | -  |      |                |
| 敷金       | 2ヶ月  | 礼金   | 無              |
| 敷引/償却金   | -/-  | 保証金  | -              |
| 交通       | 湘南新宿ライン 宇都宮駅 バス20分 陽西中学校前 バス停徒歩3分  |      |                |
| 物件所在地    | 栃木県宇都宮市北一の沢町24-65  |      |                |
| 建物名・部屋番号 | 北一の沢貸家 A号室   |      |                |
| 構造・規模    | 木造 2階建 1-2階  |      |                |
| 専有面積     | 80.32㎡   | 向き   | 南              |
| 築年月      | 2015年6月  | 入居時期 | 即時             |
| 仲介料      | 1.1ヶ月  | 損害保険 | 有 21,600円 24ヶ月 |
| 更新料      |  | 契約期間 | 2年             |
| 駐車場      | 付(無料) 2台駐車可  |      |                |
| その他費用    | [一時金] 抗菌施工代: 16,500円   |      |                |
| 入居諸条件    | ペット相談 楽器等の使用相談 二人可 法人可   |      |                |
| 保証会社     | 必須 【ミサワ賃貸サポート】初回保証料: 総賃料の50% 月額保証料: 総賃料の1%   |      |                |
| 設備       | 24時間換気システム, 3口以上コンロ, 3点給湯, TVインターホン, エアコン, カウンターキッチン, キッチン   |      |                |
| 備考       | <ul style="list-style-type: none"> <li>・ペット飼育時: 敷金積増1ヶ月</li> <li>・写真、間取図面、設備、概要などが現況と異なる場合は現況優先となります。</li> <li>・ピアノ可相談(アップライト可)</li> <li>・住宅総合保険: 月額900円/24ヶ月</li> </ul> |      |                |

情報更新日 2024年11月16日

No.012068

お問合せ先



栃木県知事(10)第2706号  
公益社団法人 栃木県宅地建物取引業協会

### エステート住宅産業株式会社 リクルス駅前店

栃木県宇都宮市駅前通り3丁目1-15

TEL:028-632-0501

FAX:028-638-2085

E-mail: ekimae@estate21.co.jp

URL: https://ricrasu.es-ws.jp/



携帯サイトから物件詳細を閲覧できます！

|      |          |    |    |    |      |
|------|----------|----|----|----|------|
| 取引態様 | 手数料負担の割合 | 貸主 | 0% | 借主 | 100% |
| 仲介先物 | 手数料配分の割合 | 元付 | 0% | 客付 | 100% |