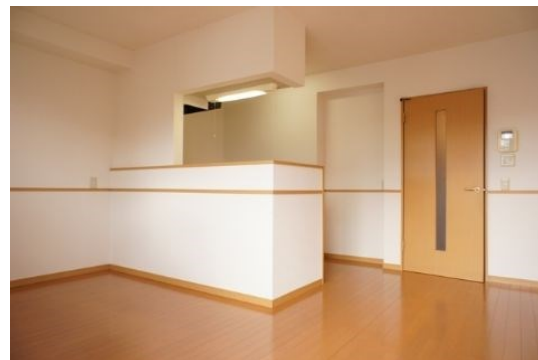


FOR RENT

お問い合わせはリクルス各店までお気軽にどうぞ

2F以上,角住戸,最上階,南面バルコニー,南面リビング,陽当たり良好,メールボックス,平置駐車場



間取りの「S」はサービスルーム(納戸)です。

図面と現況が異なる場合は現況が優先となります。

賃料	63,000円		
間取り	1LDK	物件種別	マンション
管理費	-	共益費	無
雑費	-		
敷金	無	礼金	無
敷引/償却金	-/-	保証金	-
交通	東武宇都宮線 東武宇都宮駅 バス12分 駒生運動公園 バス停徒歩11分		
物件所在地	栃木県宇都宮市鶴田町3667-4		
建物名・部屋番号	ハリージェイス鶴田 301号室		
構造・規模	鉄筋コンクリート 3階建 3階		
専有面積	44.82㎡	向き	南
築年月	2003年2月	入居時期	相談
仲介料	1.1ヶ月	損害保険	有
更新料		契約期間	2年
駐車場	有(敷地内) 3000円/月 ~ 1台駐車可 駐輪場		
その他費用	[一時金] クリーニング代: 67,100円 鍵交換代(任意): 9,000円 抗菌施工代: 16,500円 家財保険/2年(単身者): 17,000円 家財保険/2年(2人以上): 24,000円 [月次費用] 2台目駐車料: 3,000円		
入居諸条件	ペット相談 二人可 法人可		
保証会社	必須(日本セーフティー) 初回:総賃料の50%(最低保証料20,000円)、毎月900円/月 学生専用(ガクワリ)有り 初回:10,000円、毎月900円/月		
設備	B S, T Vインターホン, エアコン全室, カウンターキッチン, クローゼット, シャワー, シャワー付洗面台,		
備考	ペット飼育時敷金1ヶ月/1世帯1匹迄 ガスコンロ設置済み 写真及び図面と現況が異なる場合は現況優先となります。		

情報更新日 2024年9月28日

No.012142

お問合せ先



栃木県知事(9)第2706号
公益社団法人 栃木県宅地建物取引業協会

エステート住宅産業株式会社 リクルス駅前店

栃木県宇都宮市駅前通り3丁目1-15

TEL:028-632-0501

FAX:028-638-2085

E-mail: ekimae@estate21.co.jp

URL: https://ricrasu.es-ws.jp/



携帯サイトから物件詳細を閲覧できます!

取引態様	手数料負担の割合	貸主	0%	借主	100%
	手数料配分の割合	元付	0%	客付	100%
仲介先物					