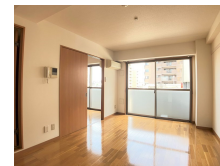


FOR RENT

お問合せは、リクルス各店まで！！

2F以上,オートロック,カードキー



間取りの「S」はサービスルーム(納戸)です。

図面と現況が異なる場合は現況が優先となります。

情報更新日 2024年11月16日

No.012580

賃料	69,000円		
間取り	1LDK	物件種別	マンション
管理費	-	共益費	5,500円
雑費	無		
敷金	1ヶ月	礼金	無
敷引/償却金	-/-	保証金	-
交通	湘南新宿ライン 宇都宮駅 徒歩15分 宇都宮芳賀ライト線 東宿郷駅 徒歩15分		
物件所在地	栃木県宇都宮市中今泉2丁目14-29		
建物名・部屋番号	シャングリラ今泉 305号室		
構造・規模	鉄筋コンクリート 5階建 3階		
専有面積	40.1㎡	向き	東
築年月	2009年2月	入居時期	即時
仲介料	1.1ヶ月	損害保険	有
更新料		契約期間	2年
駐車場	有(敷地内) 5000円/月 ~ 1台駐車可 駐輪場		
その他費用	[一時金] 抗菌施工代: 16,500円		
入居諸条件	法人可		
保証会社	必須(日本賃貸保証) 初回:賃料総額の50%、月額:賃料総額の1.5%、口座振替手数料:330円		
設備	2口コンロ,3点給湯,B S,T Vインターホン,エアコン,クローゼット,システムキッチン,シャワー付洗		
備考	・写真及び図面と現況が異なる場合には現況優先となります。		

お問合せ先



栃木県知事(10)第2706号
公益社団法人 栃木県宅地建物取引業協会

エステート住宅産業株式会社 リクルス駅前店

栃木県宇都宮市駅前通り3丁目1-15

TEL:028-632-0501

FAX:028-638-2085

E-mail: ekimae@estate21.co.jp

URL: https://ricrasu.es-ws.jp/



携帯サイトから物件詳細を閲覧できます！

取引態様	手数料負担の割合	貸主	0%	借主	100%
仲介先物	手数料配分の割合	元付	0%	客付	100%