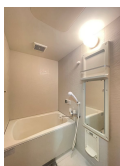
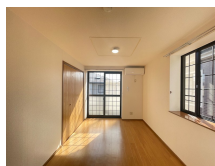


# FOR RENT

## 【当社管理物件】こちらの物件のお問合せはリク

2 F 以上, 2 面採光, 角住戸, 最上階, 当社管理物件, 平置駐車場



間取りの「S」はサービスルーム(納戸)です。

図面と現況が異なる場合は現況が優先となります。

賃料	57,000円		
間取り	2DK	物件種別	マンション
管理費	-	共益費	無
雑費	-		
敷金	無	礼金	無
敷引/償却金	-/-	保証金	-
交通	宇都宮線 宇都宮駅 徒歩27分		
物件所在地	栃木県宇都宮市中今泉5丁目8-3		
建物名・部屋番号	東ハイツ2 203号室		
構造・規模	鉄骨 2階建 2階		
専有面積	51.47㎡	向き	南
築年月	1999年8月	入居時期	相談
仲介料	1.1ヶ月	損害保険	有 18,000円 24ヶ月
更新料	新賃料 1ヶ月	契約期間	2年
駐車場	有(敷地内) 4400円/月 ~ 1台駐車可 駐輪場		
その他費用	[一時金] クリーニング代(入居時支払い): 44,000円 抗菌施工代: 17,600円 [月次費用] リクラス安心サポート: 1,100円		
入居諸条件	事務所相談 法人可		
保証会社	必須 あんしん保証 初回10,000円 毎月家賃総額の1.89%		
設備	B S, T V インターホン, エアコン 2 台, キッチンに窓, シューズボックス, パス・トイレ別, 温水洗浄便座,		
備考	短期解約違約金あり(1年未満は2ヶ月分、2年未満は1ヶ月分) 法人契約時: 敷金1ヶ月・礼金1ヶ月 事業用利用可能(内容は都度相談): 賃料70,000円 + 税/共益費込/駐車場2台込み/敷金1ヶ月・礼金1ヶ月 写真及び図面が現況と異なる場合は現況優先となります		

情報更新日 2026年1月30日

No.012964

お問合せ先



栃木県知事(10)第2706号  
公益社団法人 栃木県宅地建物取引業協会

**エステート住宅産業株式会社 リクラス駅前店**

栃木県宇都宮市駅前通り3丁目1-15

TEL:028-632-0501

FAX:028-638-2085

E-mail: ekimae@estate21.co.jp

URL: https://ricrasu.es-ws.jp/



携帯サイトから物件詳細を閲覧できます！

取引態様	手数料負担の割合	貸主	0%	借主	100%
代理	手数料配分の割合	元付	50%	客付	50%