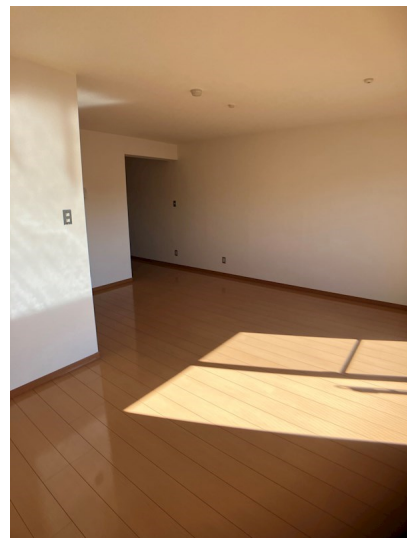


FOR RENT

こちらの物件のお問合せはリクルス各店へ

2F以上,最上階,南面バルコニー,南面リビング,メールボックス,平置駐車場



| | | | |
|----------|---|------|----------------|
| 賃料 | 56,000円 | | |
| 間取り | 1R | 物件種別 | マンション |
| 管理費 | - | 共益費 | 無 |
| 雑費 | - | | |
| 敷金 | 無 | 礼金 | 無 |
| 敷引/償却金 | -/- | 保証金 | - |
| 交通 | 東武宇都宮線 西川田駅 徒歩24分 | | |
| 物件所在地 | 栃木県宇都宮市緑5丁目11-5 | | |
| 建物名・部屋番号 | フォレスト 302号室 | | |
| 構造・規模 | 鉄筋コンクリート 3階建 3階 | | |
| 専有面積 | 40.42㎡ | 向き | 南 |
| 築年月 | 2006年3月 | 入居時期 | 即時 |
| 仲介料 | 1.1ヶ月 | 損害保険 | 有 17,000円 24ヶ月 |
| 更新料 | | 契約期間 | 2年 |
| 駐車場 | 有(敷地内) 3000円/月 ~ 1台駐車可 駐輪場 | | |
| その他費用 | [一時金] 鍵交換費用(任意): 13,000円 退去時クリーニング費用: 53,900円 | | |
| 入居諸条件 | 法人可 単身限定 | | |
| 保証会社 | 必須(日本セーフティー) 初回:総賃料の50%(最低保証料20,000円)、毎月900円/月 学生専用(ガクワリ)有り 初回:10,000円、毎月900円/月 | | |
| 設備 | B S, C A T V, T Vインターホン,ウォークインクローゼット,エアコン,シャワー,シャワー付洗面台,シ | | |
| 備考 | 写真及び図面と現状が異なる場合は現況優先となります。ガスコンロ設置済 | | |

間取りの「S」はサービスルーム(納戸)です。

図面と現況が異なる場合は現況が優先となります。

情報更新日 2024年11月15日

No.013004

お問合せ先



栃木県知事(10)第2706号
公益社団法人 栃木県宅地建物取引業協会

エステート住宅産業株式会社 リクルス駅前店

栃木県宇都宮市駅前通り3丁目1-15

TEL:028-632-0501

FAX:028-638-2085

E-mail: ekimae@estate21.co.jp

URL: https://ricrasu.es-ws.jp/



携帯サイトから物件詳細を閲覧できます!

| | | | | | |
|------|----------|----|----|----|------|
| 取引態様 | 手数料負担の割合 | 貸主 | 0% | 借主 | 100% |
| 仲介先物 | 手数料配分の割合 | 元付 | 0% | 客付 | 100% |