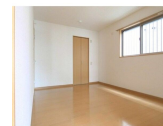


# FOR RENT

## こちらの物件のお問い合わせはリクルス各店へ

2F以上,オートロック,角住戸,陽当たり良好,防犯カメラ,メールボックス,平置駐車場



賃料	76,000円		
間取り	2LDK	物件種別	マンション
管理費	無	共益費	2,000円
雑費	無		
敷金	1ヶ月	礼金	無
敷引/償却金	-/-	保証金	-
交通	宇都宮芳賀ライト線 陽東3丁目駅 徒歩2分		
物件所在地	栃木県宇都宮市陽東4丁目7-37		
建物名・部屋番号	プティシアン 201号室		
構造・規模	鉄骨3階建2階		
専有面積	54.17㎡	向き	南
築年月	2010年7月	入居時期	即時
仲介料	1.1ヶ月	損害保険	有
更新料		契約期間	2年
駐車場	有(敷地内) 4400円/月 ~ 1台駐車可 駐輪場		
その他費用	[一時金] 抗菌施工費: 15,400円 [月次費用] 火災保険付き緊急サポート: 2,200円 2台目駐車場: 4,400円		
入居諸条件	ペット可 二人可 法人可		
保証会社	必須(オリコフォレントインシュア) 初回: 賃料総額の50%(最低保証料2万円) 更新時: 10,000円/1年 収		
設備	3口以上コンロ, B S, T Vインターホン, エアコン, システムキッチン, シャワー, シャワー付洗面台, シュ		
備考	ペット飼育可(小型犬・猫可・敷金1ヶ月プラス) 法人契約の場合は諸条件が変更になる場合がございます 電気は東京ガス電気から供給されます 写真及び図面と現状が異なる場合は現状優先となります。		

間取りの「S」はサービスルーム(納戸)です。

図面と現況が異なる場合は現況が優先となります。

情報更新日 2026年6月4日

No.013166

お問合せ先



栃木県知事(10)第2706号  
公益社団法人 栃木県宅地建物取引業協会

**エステート住宅産業株式会社 リクルス駅前店**

栃木県宇都宮市駅前通り3丁目1-15

TEL:028-632-0501

FAX:028-638-2085

E-mail: ekimae@estate21.co.jp

URL: https://ricrasu.es-ws.jp/



携帯サイトから物件詳細を閲覧できます!

取引態様	手数料負担の割合	貸主	0%	借主	100%
仲介先物	手数料配分の割合	元付	0%	客付	100%