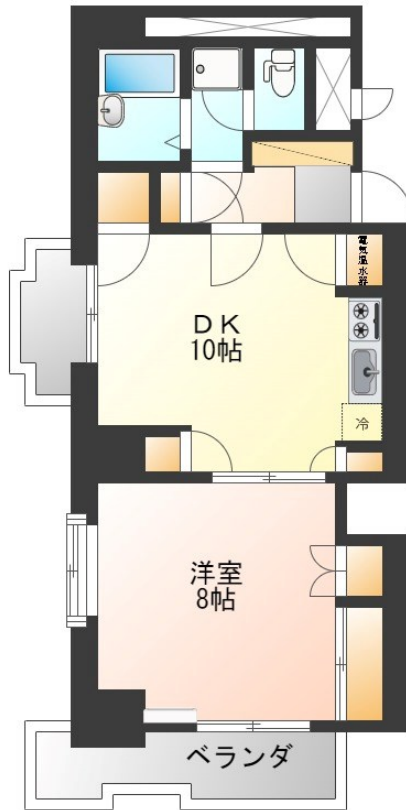


FOR RENT

こちらの物件のお問い合わせはリクラスまで

2F以上, 2面採光, オートロック, 角住戸, 出窓, 南面バルコニー, 外壁タイル張り, 防犯カメラ, メールボックス



間取りの「S」はサービスルーム(納戸)です。

図面と現況が異なる場合は現況が優先となります。

賃料	54,000円		
間取り	1DK	物件種別	マンション
管理費	-	共益費	無
雑費	-		
敷金	無	礼金	無
敷引/償却金	-/-	保証金	-
交通	東武日光線 新鹿沼駅 徒歩2分		
物件所在地	栃木県鹿沼市鳥居跡町1418-1		
建物名・部屋番号	タワーレジデンス鹿沼 901号室		
構造・規模	鉄筋コンクリート 10階建 9階		
専有面積	44.22㎡	向き	南
築年月	1990年1月	入居時期	相談
仲介料	1.1ヶ月	損害保険	有 15,000円 24ヶ月
更新料		契約期間	2年
駐車場	有(敷地内) 4000円/月 ~ 1台駐車可 駐輪場 バイク置き場		
その他費用	[一時金] 抗菌施工代: 17,600円		
入居諸条件			
保証会社	必須 ジェイリース 初回保証料: 賃料等総額の70% (初回分家主負担)		
設備	B S, IH キッチンヒーター, エアコン, クローゼット, シャワー, シューズボックス, ネット使用料不要,		
備考	仲介手数料のみで入居可(保証料・家財保険料初回分家主負担、フリーレント1ヶ月) 駐車場: 空き状況要確認(近隣駐車場有) 写真及び図面と現況が異なる場合は現状優先となります。		

情報更新日 2025年1月27日

No.013267

お問合せ先



栃木県知事(10)第2706号
公益社団法人 栃木県宅地建物取引業協会

エステート住宅産業株式会社 リクラス駅前店

栃木県宇都宮市駅前通り3丁目1-15

TEL: 028-632-0501

FAX: 028-638-2085

E-mail: ekimae@estate21.co.jp

URL: https://ricrasu.es-ws.jp/



携帯サイトから物件詳細を閲覧できます!

取引態様	手数料負担の割合	貸主	0%	借主	100%
仲介先物	手数料配分の割合	元付	0%	客付	100%