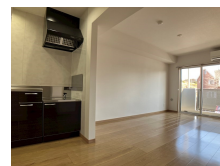
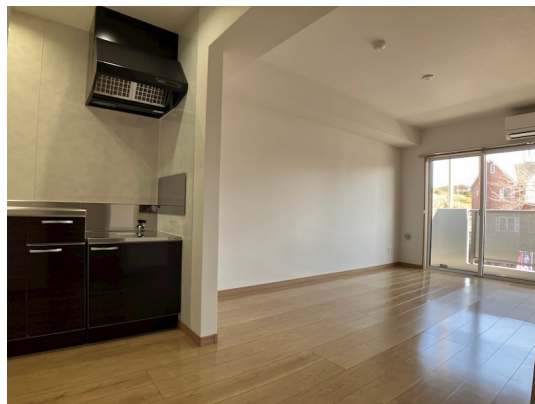


FOR RENT

こちらの物件のお問い合わせはリクルスまで

2F以上,オートロック,角住戸,防犯カメラ,平置駐車場



間取りの「S」はサービスルーム(納戸)です。

図面と現況が異なる場合は現況が優先となります。

情報更新日 2024年11月22日

No.013360

賃料	76,000円		
間取り	1LDK	物件種別	マンション
管理費	-	共益費	2,000円
雑費	-		
敷金	1ヶ月	礼金	1ヶ月
敷引/償却金	-/-	保証金	-
交通	東武宇都宮線 東武宇都宮駅 バス7分 下戸祭二丁目 バス停徒歩2分		
物件所在地	栃木県宇都宮市下戸祭1丁目15-3		
建物名・部屋番号	ムゲンハイツ下戸祭 201号室		
構造・規模	鉄筋コンクリート 4階建 2階		
専有面積	40㎡	向き	東
築年月	2023年2月	入居時期	相談
仲介料	1.1ヶ月	損害保険	有
更新料		契約期間	2年
駐車場	付(無料) 1台駐車可 駐輪場		
その他費用	[一時金] 害虫駆除施工:16,500円 簡易消火剤ファイテック:4,980円 鍵交換費:16,500円 [月次費用] 安心マイスター24(緊急対応+火災保険):1,750円 浄水器リース:1,430円		
入居諸条件	二人可 法人可		
保証会社	必須 初回/総賃料の50%(最低2万円)、1年毎/1万円、毎月/220円。 連帯保証人を必要とする場合有。		
設備	24時間換気システム, B S, T Vインターホン, ウォークインクローゼット, エアコン, シャワー, シャワー		
備考	写真及び図面と現状が異なる場合は現状優先となります。 浄水器リース 月額1,430円 は4か月に1回交換カートリッジが郵送で届きます。費用は毎月賃料と一緒にお引落です。(1年未満の解約不可。1年未満で解約の場合、契約開始後本来終期である1年間分の本来のご請求金額分が違約金となります。)		

お問合せ先



栃木県知事(10)第2706号
公益社団法人 栃木県宅地建物取引業協会

エステート住宅産業株式会社 リクルス駅前店

栃木県宇都宮市駅前通り3丁目1-15

TEL:028-632-0501

FAX:028-638-2085

E-mail: ekimae@estate21.co.jp

URL: https://ricrasu.es-ws.jp/



携帯サイトから物件詳細を閲覧できます!

取引態様	手数料負担の割合	貸主	0%	借主	100%
仲介先物	手数料配分の割合	元付	0%	客付	100%