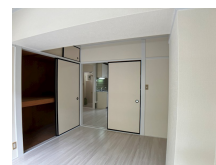
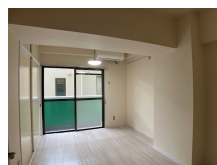
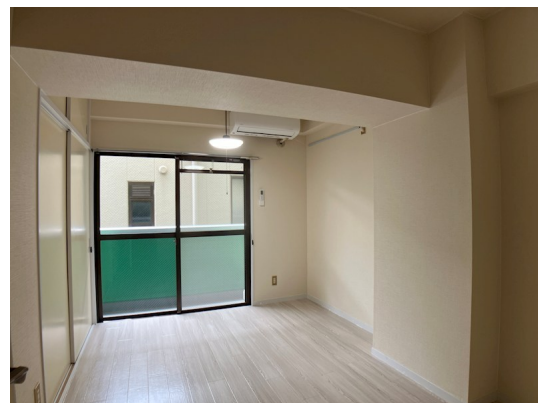


FOR RENT

お問い合わせはリクラス各店までお気軽にどうぞ

2F以上,ディンプルキー,南面バルコニー,メールボックス



間取りの「S」はサービスルーム(納戸)です。

図面と現況が異なる場合は現況が優先となります。

賃料	69,000円		
間取り	2LDK	物件種別	マンション
管理費	-	共益費	5,000円
雑費	-		
敷金	無	礼金	無
敷引/償却金	-/-	保証金	-
交通	東武宇都宮線 東武宇都宮駅 バス8分 宇都宮二荒山神社下(宇都宮市) バス停徒歩8分		
物件所在地	栃木県宇都宮市埴田2丁目5-26		
建物名・部屋番号	セントラルグリーンマンション 307号室		
構造・規模	鉄骨鉄筋コンクリート 9階建 3階		
専有面積	48.8㎡	向き	南
築年月	1986年6月	入居時期	即時
仲介料	1.1ヶ月	損害保険	有 20,000円 24ヶ月
更新料		契約期間	2年
駐車場	有(敷地内) 16500円/月 ~ 1台駐車可 駐輪場		
その他費用	[一時金] 除菌費用: 16,500円 安心トラブルサポート費: 16,500円 鍵交換代(ディンプルキー): 27,500円 エアコンクリーニング代/台: 16,500円 クリーニング費用: 49,500円		
入居諸条件			
保証会社	必須(日本セーフティー) 初回:総賃料の60%(下限30,000円)、月額手数料1,440円(継続保証料の分割含む)		
設備	3口以上コンロ,TVインターホン,エアコン,クッションフロア,システムキッチン,シューズボックス,バ		
備考	短期解約違約金あり(2年未満:月額総賃料の1ヵ月分、1年未満:月額総賃料の2ヵ月分) 平面駐車場16,500円、機械式駐車場5,500円 写真及び図面と現況が異なる場合は現況優先となります。		

情報更新日 2026年1月29日

No.013452

お問合せ先



栃木県知事(10)第2706号
公益社団法人 栃木県宅地建物取引業協会

エステート住宅産業株式会社 リクラス駅前店

栃木県宇都宮市駅前通り3丁目1-15

TEL:028-632-0501

FAX:028-638-2085

E-mail: ekimae@estate21.co.jp

URL: https://ricrasu.es-ws.jp/



携帯サイトから物件詳細を閲覧できます!

取引態様	手数料負担の割合	貸主	0%	借主	100%
仲介先物	手数料配分の割合	元付	0%	客付	100%