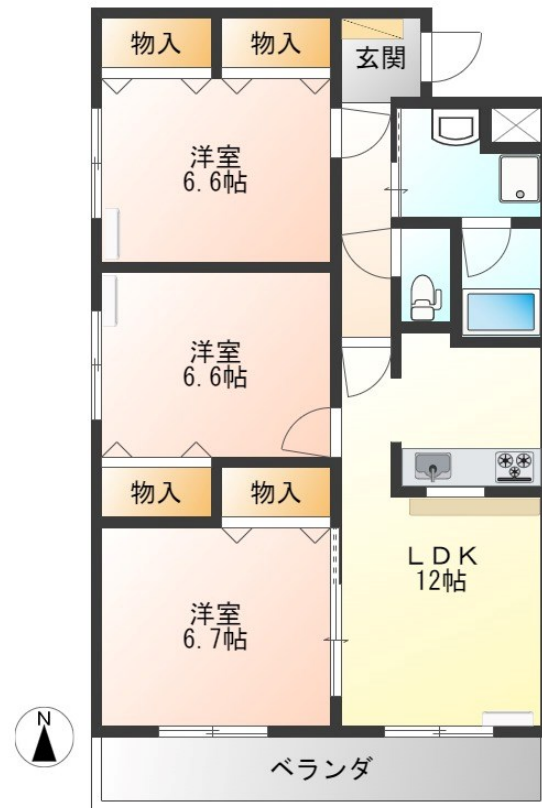


FOR RENT

松が峰のRCマンション

2F以上,オートロック,カードキー,角住戸,最上階,全室南向き,駅前,外壁コンクリート,メールボックス,舗装駐車場



間取りの「S」はサービスルーム(納戸)です。

図面と現況が異なる場合は現況が優先となります。

情報更新日 2026年3月31日

No.013514

賃料	110,000円		
間取り	3LDK	物件種別	マンション
管理費	-	共益費	3,000円
雑費	無		
敷金	1ヶ月	礼金	1ヶ月
敷引/償却金	-/-	保証金	-
交通	東武宇都宮線 東武宇都宮駅 徒歩8分		
物件所在地	栃木県宇都宮市松が峰2丁目7-1		
建物名・部屋番号	レジデンス松峰 305号室		
構造・規模	鉄筋コンクリート 3階建 3階		
専有面積	75.87㎡	向き	南
築年月	2007年3月	入居時期	即時
仲介料	1.1ヶ月	損害保険	有 18,000円 24ヶ月
更新料		契約期間	2年
駐車場	有(敷地内) 5000円/月 ~ 1台駐車可 駐輪場		
その他費用	[一時金] 抗菌施工代: 17,600円 安心入居サポート/2年毎: 19,800円		
入居諸条件	二人可 法人可		
保証会社	必須(日本セーフティー) 初回家賃総額の60% 毎月330円 1年毎に10000円		
設備	3口以上コンロ, B S, T Vインターホン, エアコン3台, カウンターキッチン, クローゼット, システムキッチン		
備考	写真及び図面と現況が異なる場合は現況優先となります。		

お問合せ先



栃木県知事(10)第2706号
公益社団法人 栃木県宅地建物取引業協会

エステート住宅産業株式会社 リクルス駅前店

栃木県宇都宮市駅前通り3丁目1-15
TEL:028-632-0501 FAX:028-638-2085
E-mail: ekimae@estate21.co.jp
URL: https://ricrasu.es-ws.jp/



携帯サイトから物件詳細を閲覧できます!

取引態様	手数料負担の割合	貸主	0%	借主	100%
仲介元付(一般)	手数料配分の割合	元付	0%	客付	100%