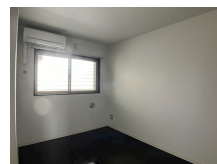
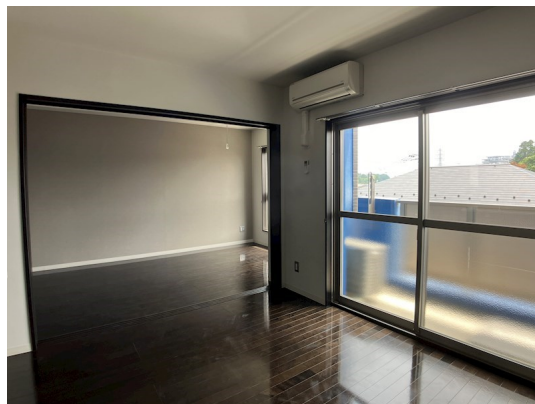


# FOR RENT

## こちらの物件のお問い合わせはリクラスまで

2F以上,オートロック,防犯カメラ,メールボックス,平置駐車場



間取りの「S」はサービスルーム(納戸)です。

図面と現況が異なる場合は現況が優先となります。

情報更新日 2024年11月2日

No.013566

賃料	87,000円		
間取り	2LDK	物件種別	マンション
管理費	-	共益費	5,000円
雑費	-		
敷金	無	礼金	1ヶ月
敷引/償却金	-/-	保証金	-
交通	宇都宮線 宇都宮駅 バス25分 下戸祭二丁目 バス停徒歩4分		
物件所在地	栃木県宇都宮市下戸祭1丁目15-9		
建物名・部屋番号	BLUE TREE 下戸祭 302号室		
構造・規模	鉄筋コンクリート 5階建 3階		
専有面積	56.98㎡	向き	南東
築年月	2016年1月	入居時期	即時
仲介料	1.1ヶ月	損害保険	有 18,000円 24ヶ月
更新料		契約期間	2年
駐車場	有(敷地内) 5500円/月 ~ 1台駐車可 駐輪場		
その他費用	[一時金] ハウスクリーニング費:77,000円 24H緊急駆付サービス/2年:16,500円 消臭除菌サービス:17,600円 鍵交換代:22,000円 [月次費用] 駐車場2台使用(縦列):11,000円 並列2台目以降:11,000円		
入居諸条件	ペット不可 事務所不可 二人可 法人可 子供可		
保証会社	必須 ジェイリース 初回:賃料等総額の50% 毎月:賃料等総額の1.2% 年毎:10,000円		
設備	3口以上コンロ,3点給湯,B S,T Vインターホン,エアコン,エアコン2台,カウンターキッチン,ガスキ		
備考	短期解約違約金あり:1年未満の解約の場合、賃料1ヶ月分 インターネット:イーブロードコミュニケーションズ(LANケーブル差込口有り。) 事業用使用可:賃料+3,000円。保証会社変更等あり。 写真及び図面と現況が異なる場合は現況優先となります。		

お問合せ先



栃木県知事(10)第2706号  
公益社団法人 栃木県宅地建物取引業協会

### エステート住宅産業株式会社 リクラス駅前店

栃木県宇都宮市駅前通り3丁目1-15

TEL:028-632-0501

FAX:028-638-2085

E-mail: ekimae@estate21.co.jp

URL: https://ricrasu.es-ws.jp/



携帯サイトから物件詳細を閲覧できます!

取引態様	手数料負担の割合	貸主	0%	借主	100%
仲介先物	手数料配分の割合	元付	0%	客付	100%