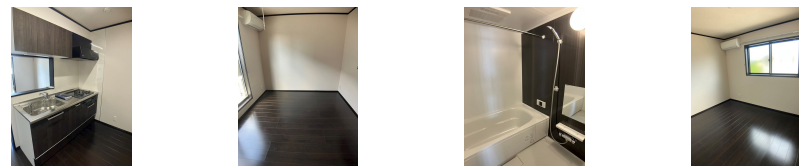
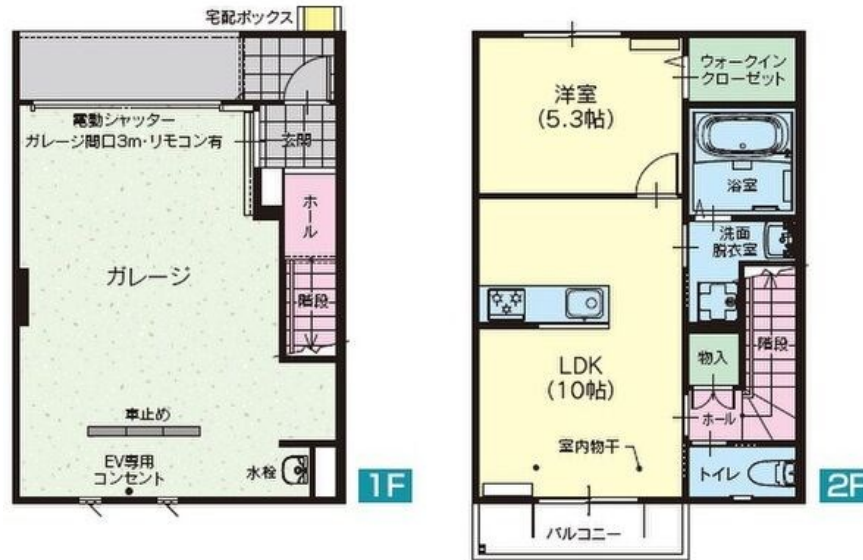


# FOR RENT

## インターネットWifi無料です!

2F以上, 2階リビング, メゾネット, 角住戸, 最上階, 南面バルコニー, 南面リビング, 平置駐車場



間取りの「S」はサービスルーム(納戸)です。

図面と現況が異なる場合は現況が優先となります。

賃料	140,000円		
間取り	1LDK	物件種別	アパート
管理費	-	共益費	4,600円
雑費	-		
敷金	無	礼金	1ヶ月
敷引/償却金	-/-	保証金	-
交通	東武宇都宮線 江曾島駅 徒歩15分		
物件所在地	栃木県宇都宮市東浦町21-20		
建物名・部屋番号	スクーデリア コルサ A号室		
構造・規模	木造 2階建 2階		
専有面積	72.81㎡	向き	南西
築年月	2023年2月	入居時期	2026年7月中旬予定
仲介料	1.1ヶ月	損害保険	有
更新料		契約期間	2年
駐車場	付(無料) 2台駐車可		
その他費用	[一時金] ハウスクリーニング費用: 79,200円 安心入居サポート入会費/2年毎: 16,500円 ネット初期設定費用: 5,500円 カザスキー設定料: 7,700円 消毒施工費(任意): 17,600円		
入居諸条件	ペット相談 事務所可 法人可		
保証会社	必須(オリコフォレントインシュア) 初回保証料: 月額費用総額の100% 月額保証料: 月額費用総額の		
設備	3口以上コンロ, 3点給湯, B S, TV インターホン, ウォークインクローゼット, エアコン, エアコン2台,		
備考	ペット飼育相談可: 敷金1.5ヶ月預かり(小型犬もしくは猫1匹まで)。その他小動物は応相談。 法人契約の場合、礼金1ヶ月・敷金1ヶ月となります。 SOHO(住居兼事務所)利用ご相談ください。 電気: ミツウロコグリーンエネルギー(株)から配給されます。 写真及び図面と現状が異なる場合は現状優先となります。		

情報更新日 2026年6月4日

No.013881

お問合せ先



栃木県知事(10)第2706号  
公益社団法人 栃木県宅地建物取引業協会

### エステート住宅産業株式会社 リクルス駅前店

栃木県宇都宮市駅前通り3丁目1-15  
TEL: 028-632-0501 FAX: 028-638-2085  
E-mail: ekimae@estate21.co.jp  
URL: https://ricrasu.es-ws.jp/



携帯サイトから物件詳細を閲覧できます!

取引態様	手数料負担の割合	貸主	0%	借主	100%
仲介先物	手数料配分の割合	元付	0%	客付	100%