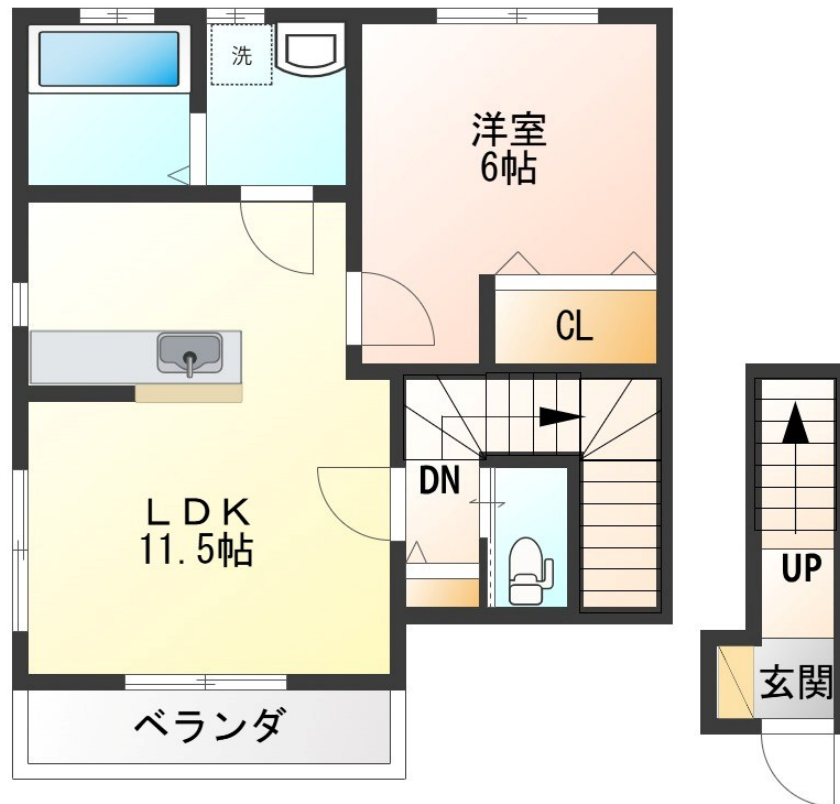


FOR RENT

こちらの物件のお問い合わせはリクラスまで

2F以上, 2面採光, 角住戸, 最上階, 上階無し, 陽当たり良好, 平置駐車場



賃料	60,000円		
間取り	1LDK	物件種別	アパート
管理費	-	共益費	-
雑費	-		
敷金	1ヶ月	礼金	無
敷引/償却金	-/-	保証金	-
交通	東北本線 宇都宮駅 バス15分 平松神社前 バス停徒歩8分		
物件所在地	栃木県宇都宮市平松本町776		
建物名・部屋番号	RESIDENCE ALTA (レジデンスアルタ) 201号室		
構造・規模	木造 2階建 2階		
専有面積	47.61㎡	向き	南
築年月	2010年3月	入居時期	相談
仲介料	1.1ヶ月	損害保険	有 18,000円 24ヶ月
更新料		契約期間	2年
駐車場	付(無料) 1台駐車可		
その他費用	[一時金] 抗菌施工代: 17,600円 安心入居サポートS/2年毎: 19,800円 [月次費用] 2台目駐車場: 4,000円		
入居諸条件	法人可		
保証会社	必須(日本セーフティ) 初回:家賃総額の60% 毎月:330円の引落とし手数料 1年毎:10,000円		
設備	TVインターホン, エアコン, カウンターキッチン, ガスキッチン, クローゼット, シャワー付洗面台, シュー		
備考	写真及び図面と現状が異なる場合は現状優先となります。		

間取りの「S」はサービスルーム(納戸)です。

図面と現況が異なる場合は現況が優先となります。

情報更新日 2026年4月29日

No.014010

お問合せ先



栃木県知事(10)第2706号
公益社団法人 栃木県宅地建物取引業協会

エステート住宅産業株式会社 リクラス駅前店

栃木県宇都宮市駅前通り3丁目1-15

TEL:028-632-0501

FAX:028-638-2085

E-mail: ekimae@estate21.co.jp

URL: https://ricrasu.es-ws.jp/



携帯サイトから物件詳細を閲覧できます!

取引態様	手数料負担の割合	貸主	0%	借主	100%
仲介元付(一般)	手数料配分の割合	元付	0%	客付	100%