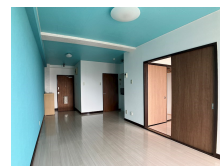
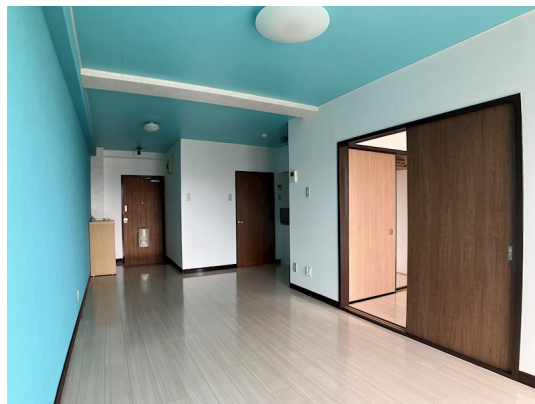


FOR RENT

【当社管理物件】こちらの物件のお問い合わせは

2F以上,当社管理物件,防犯カメラ,メールボックス,平置駐車場



間取りの「S」はサービスルーム(納戸)です。

図面と現況が異なる場合は現況が優先となります。

情報更新日 2024年9月21日

No.014234

賃料	44,000円		
間取り	1LDK	物件種別	マンション
管理費	-	共益費	3,000円
雑費	-		
敷金	無	礼金	無
敷引/償却金	-/-	保証金	-
交通	日光線 鶴田駅 徒歩11分 東武宇都宮線 南宇都宮駅 徒歩11分		
物件所在地	栃木県宇都宮市滝の原 2丁目5-18		
建物名・部屋番号	利久マンション 305号室		
構造・規模	鉄筋コンクリート 4階建 3階		
専有面積	38.88㎡	向き	南東
築年月	1988年6月	入居時期	相談
仲介料	0.29万円	損害保険	有 16,000円 24ヶ月
更新料	新賃料 1ヶ月	契約期間	2年
駐車場	有(敷地内) 5000円/月 ~ 1台駐車可 駐輪場		
その他費用	[一時金] クリーニング代(退去時支払い): 40,700円 [月次費用] リクラス安心サポート: 1,100円		
入居諸条件	ペット不可 法人可		
保証会社	必須 あんしん保証 初回10,000円 毎月家賃総額の1.89%		
設備	24時間換気システム, L字型キッチン, TVインターホン, エアコン, クローゼット, シャワー, シューズボ		
備考	短期解約違約金あり(1年未満2ヶ月/2年未満1ヶ月) フリーレント使用時半年未満の解約の場合フリーレント1ヶ月分返金 法人契約時: 敷金1ヶ月・礼金2ヶ月 2台目駐車場要相談(近隣) 写真及び図面と現況が異なる場合は現状優先		

お問合せ先



栃木県知事(9)第2706号
公益社団法人 栃木県宅地建物取引業協会

エステート住宅産業株式会社 リクラス駅前店

栃木県宇都宮市駅前通り3丁目1-15

TEL:028-632-0501

FAX:028-638-2085

E-mail: ekimae@estate21.co.jp

URL: https://ricrasu.es-ws.jp/



携帯サイトから物件詳細を閲覧できます!

取引態様	手数料負担の割合	貸主	0%	借主	100%
仲介元付(専任)	手数料配分の割合	元付	0%	客付	100%