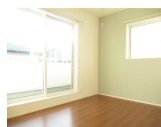


# FOR RENT

## お問い合わせはリクラス各店までお気軽にどうぞ

2F以上,メゾネット,角住戸,最上階,平置駐車場



間取りの「S」はサービスルーム(納戸)です。

図面と現況が異なる場合は現況が優先となります。

賃料	120,000円		
間取り	2LDK	物件種別	テラスハウス
管理費	-	共益費	無
雑費	-		
敷金	2ヶ月	礼金	1ヶ月
敷引/償却金	-/-	保証金	-
交通	宇都宮線 宇都宮駅 バス17分 豊郷南小学校前 バス停徒歩5分		
物件所在地	栃木県宇都宮市竹林町500-3		
建物名・部屋番号	竹林メゾネット 西 west号室		
構造・規模	木造 2階建 1-2階		
専有面積	70.38㎡	向き	南西
築年月	2023年3月	入居時期	即時
仲介料	1.1ヶ月	損害保険	有 20,000円 24ヶ月
更新料	新賃料 1ヶ月	契約期間	2年
駐車場	付(無料) 2台駐車可		
その他費用	[一時金] 抗ウイルス・抗菌・消臭施工(必須): 22,000円 車庫証明発行手数料(希望者): 3,300円 室内清掃費用(退去時/敷金から充当): 77,000円 町会費(必須/1年毎): 3,500円		
入居諸条件	ペット相談		
保証会社	必須(日本セーフティー) 初回保証料: 家賃の50%(最低保証料20,000円)・1年毎に更新保証料: 10,000円・口座振替手数料: 330円/月 保証人を立てて頂く場合もございます		
設備	3口以上コンロ,T Vインターホン,エアコン,カウンターキッチン,キッチンに窓,クローゼット,システム		
備考	・ペット飼育は猫と犬(小型~中型)のうち合計2匹まで、または大型犬1匹まで可能です。それ以外の場合はお問合せ下さい。 町内会の加入手続きは入居者様をお願い致します。 ごみステーション清掃当番制 短期解約違約金: 1年未満賃料1ヶ月分 ネット回線工事費用は借主負担で退去時は原状回復をお願い致します。 写真及び図面と現況が異なる場合は現況優先となります。		

情報更新日 2026年1月30日

No.014265

お問合せ先



栃木県知事(10)第2706号  
公益社団法人 栃木県宅地建物取引業協会

エステート住宅産業株式会社 リクラス駅前店

栃木県宇都宮市駅前通り3丁目1-15

TEL:028-632-0501

FAX:028-638-2085

E-mail: ekimae@estate21.co.jp

URL: https://ricrasu.es-ws.jp/



携帯サイトから物件詳細を閲覧できます！

取引態様	手数料負担の割合	貸主	0%	借主	100%
仲介先物	手数料配分の割合	元付	0%	客付	100%