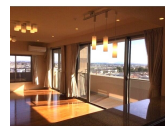


# FOR RENT

## お問い合わせはリクルス各店までお気軽にどうぞ

2F以上, 2面採光, オートロック, ディンプルキー, 角住戸, 分譲タイプ, 管理室, 平置駐車場



賃料	160,000円		
間取り	3LDK	物件種別	マンション
管理費	-	共益費	10,000円
雑費	-		
敷金	1ヶ月	礼金	無
敷引/償却金	-/-	保証金	-
交通	宇都宮芳賀ライト線 宇都宮大学陽東キャンパス駅 徒歩4分		
物件所在地	栃木県宇都宮市陽東6丁目7-1		
建物名・部屋番号	ベルコート 712号室		
構造・規模	鉄骨鉄筋コンクリート 14階建 7階		
専有面積	90.14㎡	向き	南東
築年月	2006年12月	入居時期	2025年4月中旬予定
仲介料	1.1ヶ月	損害保険	有 20,000円 24ヶ月
更新料	新賃料 1ヶ月	契約期間	2年
駐車場	要問い合わせ 駐輪場		
その他費用	[一時金] 除菌費用: 16,500円 安心トラブルサポート費: 16,500円		
入居諸条件	ペット可 事務所不可 二人可 子供可		
保証会社	必須 初回:総賃料の60%、年間保証料:10,000円 月次手数料:総賃料の1%-1,440円 変更あり		
設備	IHクッキングヒーター, TVインターホン, ウォークインクローゼット, エアコン, カウンターキッチン, ク		
備考	小型・中型犬、猫飼育可 駐輪場要問い合わせ 鍵交換費用(ディンプルキー) 1本27,500円、2本55,000円 クリーニング代は退去時実費精算となります。 短期解約違約金あり(2年未満は1ヶ月分、1年未満は2ヶ月分) 写真及び図面と現状が異なる場合は現状優先となります。		

間取りの「S」はサービスルーム(納戸)です。

図面と現況が異なる場合は現況が優先となります。

情報更新日 2025年2月17日

No.014270

お問合せ先



栃木県知事(10)第2706号  
公益社団法人 栃木県宅地建物取引業協会

**エステート住宅産業株式会社 リクルス駅前店**

栃木県宇都宮市駅前通り3丁目1-15

TEL:028-632-0501

FAX:028-638-2085

E-mail: ekimae@estate21.co.jp

URL: https://ricrasu.es-ws.jp/



携帯サイトから物件詳細を閲覧できます!

取引態様	手数料負担の割合	貸主	0%	借主	100%
仲介先物	手数料配分の割合	元付	0%	客付	100%