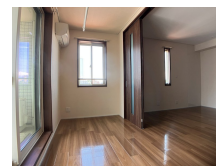
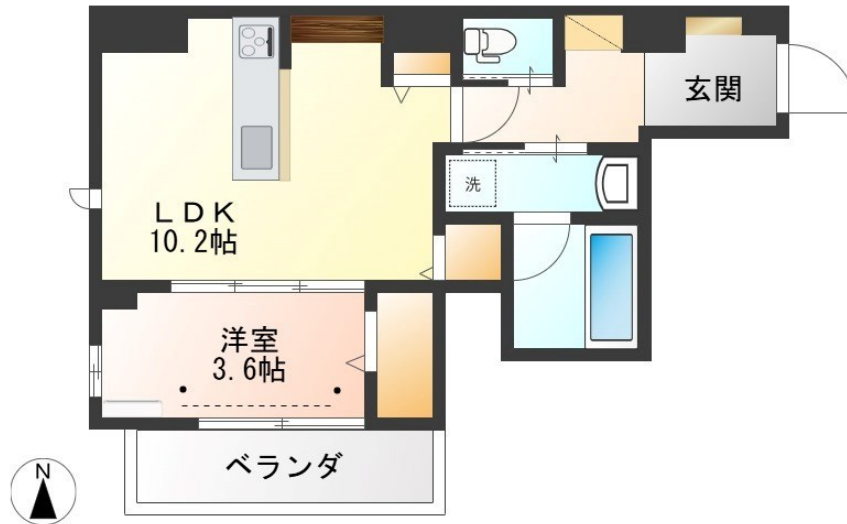
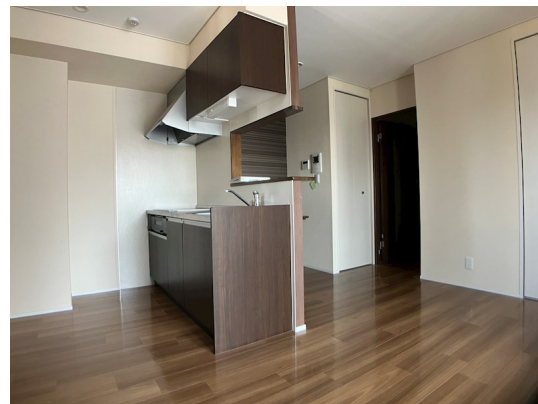


FOR RENT

お問い合わせはリクルス各店までお気軽にどうぞ

2F以上,オートロック,カードキー,駅前,防犯カメラ,メールボックス



間取りの「S」はサービスルーム(納戸)です。

図面と現況が異なる場合は現況が優先となります。

情報更新日 2026年4月2日

No.014318

賃料	89,000円		
間取り	1LDK	物件種別	マンション
管理費	-	共益費	3,000円
雑費	無		
敷金	1ヶ月	礼金	1ヶ月
敷引/償却金	-/-	保証金	-
交通	宇都宮線 宇都宮駅 徒歩6分		
物件所在地	栃木県宇都宮市今泉1丁目1-10		
建物名・部屋番号	GRAN STORIA 503号室		
構造・規模	鉄骨 9階建 5階		
専有面積	36.26㎡	向き	南
築年月	2018年3月	入居時期	2026年5月19日予定
仲介料	1.1ヶ月	損害保険	有 20,000円 24ヶ月
更新料	新賃料 1ヶ月	契約期間	2年
駐車場	有(敷地内) 12000円/月 ~ 1台駐車可 駐輪場		
その他費用	[一時金] 抗菌施工費: 17,600円 カードキー作成料: 10,000円 [月次費用] 安心ライフサポート: 500円		
入居諸条件	法人可 単身限定		
保証会社	必須 初回保証委託料(賃料総額の50%) 月間保証料(賃料総額の1%)		
設備	IHキッチンヒーター, TVインターホン, エアコン, クローゼット, システムキッチン, シャワー, シャワ		
備考	駐車場:台数制限有・場所当社指定 写真及び図面と現況が異なる場合は現状優先となります。		



栃木県知事(10)第2706号
公益社団法人 栃木県宅地建物取引業協会

エステート住宅産業株式会社 リクルス駅前店

栃木県宇都宮市駅前通り3丁目1-15
TEL:028-632-0501 FAX:028-638-2085
E-mail: ekimae@estate21.co.jp
URL: https://ricrasu.es-ws.jp/



携帯サイトから物件詳細を閲覧できます!

取引態様	手数料負担の割合	貸主	0%	借主	100%
仲介先物	手数料配分の割合	元付	0%	客付	100%