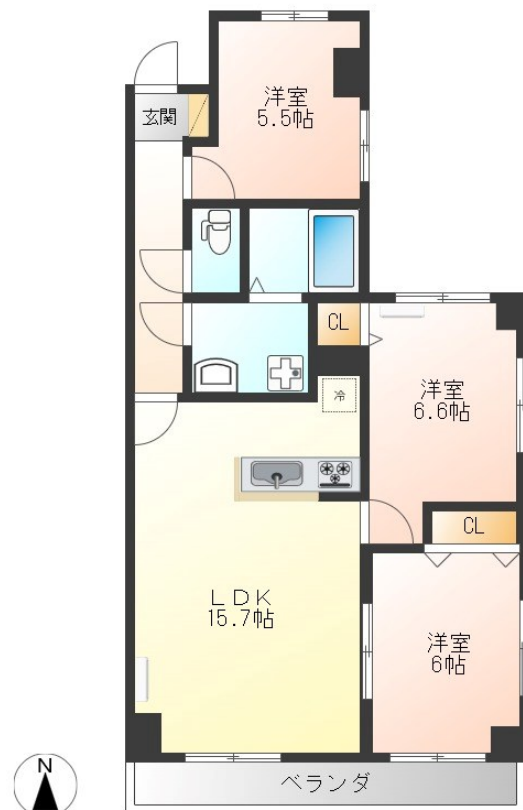


# FOR RENT

## オートロック・システムキッチン・浴室乾燥付き

24時間緊急通報システム, 2F以上, オートロック, 角住戸, 南面バルコニー, 外壁コンクリート, メールボックス



間取りの「S」はサービスルーム(納戸)です。

図面と現況が異なる場合は現況が優先となります。

情報更新日 2026年4月14日

No.014378

賃料	115,000円		
間取り	3LDK	物件種別	マンション
管理費	無	共益費	無
雑費	無		
敷金	2ヶ月	礼金	1ヶ月
敷引/償却金	-/-	保証金	-
交通	宇都宮芳賀ライト線 峰駅 徒歩23分		
物件所在地	栃木県宇都宮市中今泉5丁目28-17		
建物名・部屋番号	中今泉ヴィラージュマンション 303号室		
構造・規模	鉄筋コンクリート 8階建 3階		
専有面積	71.66㎡	向き	南
築年月	2007年11月	入居時期	即時
仲介料	1.1ヶ月	損害保険	有
更新料		契約期間	2年
駐車場	付(無料) 1台駐車可 駐輪場		
その他費用	[一時金] 抗菌施工代: 17,600円		
入居諸条件	二人可 法人可 子供可		
保証会社	必須(日本賃貸保証) 初回保証料: 賃料総額の50% 月額保証料: 賃料総額の3% 口座振替手数料: 330円/月		
設備	24時間換気システム, 3口以上コンロ, BS, TVインターホン, エアコン, カウンターキッチン, クローゼ		
備考	法人契約の場合、更新料(新賃料の1.1ヶ月) 写真及び図面と現況が異なる場合は現況優先となります。		

お問合せ先



栃木県知事(10)第2706号  
公益社団法人 栃木県宅地建物取引業協会

**エステート住宅産業株式会社 リクラス駅前店**

栃木県宇都宮市駅前通り3丁目1-15

TEL: 028-632-0501

FAX: 028-638-2085

E-mail: ekimae@estate21.co.jp

URL: https://ricrasu.es-ws.jp/



携帯サイトから物件詳細を閲覧できます!

取引態様	手数料負担の割合	貸主	0%	借主	100%
仲介先物	手数料配分の割合	元付	0%	客付	100%