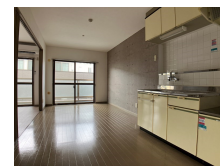


# FOR RENT

## お問い合わせはリクルス各店までお気軽にどうぞ

2F以上,南面バルコニー,メールボックス,舗装駐車場



間取りの「S」はサービスルーム(納戸)です。

図面と現況が異なる場合は現況が優先となります。

情報更新日 2024年11月16日

No.014403

賃料	50,000円		
間取り	1LDK	物件種別	マンション
管理費	-	共益費	無
雑費	-		
敷金	2ヶ月	礼金	1ヶ月
敷引/償却金	-/-	保証金	-
交通	東武宇都宮線 東武宇都宮駅 徒歩7分 宇都宮線 宇都宮駅 徒歩27分		
物件所在地	栃木県宇都宮市西3丁目1-27		
建物名・部屋番号	Mウエスト 206号室		
構造・規模	鉄骨 3階建 2階		
専有面積	39.6㎡	向き	南
築年月	1998年1月	入居時期	即時
仲介料	1.1ヶ月	損害保険	有
更新料	33,000円	契約期間	2年
駐車場	有(敷地内) 7700円/月 ~ 1台駐車可		
その他費用	[一時金] 抗菌施工代: 16,500円		
入居諸条件	法人可		
保証会社	必須(日本賃貸保証) 初回保証料:家賃総の50%、毎月:賃料の3%		
設備	インターホン,エアコン,シューズボックス,バス・トイレ別,給湯,室内洗濯機置場,収納有,洗面所にドア		
備考	写真及び図面と現況が異なる場合は現況優先となります。 法人契約は更新料(新賃料の1.1ヶ月)		

お問合せ先



栃木県知事(10)第2706号  
公益社団法人 栃木県宅地建物取引業協会

**エステート住宅産業株式会社 リクルス駅前店**

栃木県宇都宮市駅前通り3丁目1-15

TEL:028-632-0501

FAX:028-638-2085

E-mail: ekimae@estate21.co.jp

URL: https://ricrasu.es-ws.jp/



携帯サイトから物件詳細を閲覧できます!

取引態様	手数料負担の割合	貸主	0%	借主	100%
仲介先物	手数料配分の割合	元付	0%	客付	100%