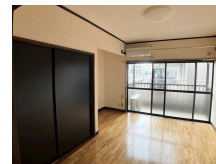


FOR RENT

敷金礼金なし物件！初期費用抑えられます

南面バルコニー, 舗装駐車場



間取りの「S」はサービスルーム(納戸)です。

図面と現況が異なる場合は現況が優先となります。

情報更新日 2024年11月16日

No.014644

賃料	30,000円		
間取り	2K	物件種別	アパート
管理費	-	共益費	無
雑費	-		
敷金	無	礼金	無
敷引/償却金	-/-	保証金	-
交通	東武宇都宮線 江曾島駅 徒歩29分		
物件所在地	栃木県宇都宮市江曾島町1295-2		
建物名・部屋番号	アタックスハイツー里 102号室		
構造・規模	木造 2階建 1階		
専有面積	36㎡	向き	南西
築年月	1990年2月	入居時期	即時
仲介料	1.1ヶ月	損害保険	有 18,000円 24ヶ月
更新料		契約期間	2年
駐車場	有(敷地内) 8000円/月 ~ 1台駐車可		
その他費用	[一時金] 抗菌施工代: 16,500円 クリーニング代: 27,500円		
入居諸条件			
保証会社	必須 初回保証料: 保証人ありの場合20,000円 保証人なしの場合30,000円		
設備	3点給湯, エアコン, キッチンに窓, トイレ有, バス・トイレ別, バス有, フローリング, 室内洗濯機置場, 収		
備考	入居より6か月未満の解約は、違約金家賃1ヶ月分 写真及び図面と現況が異なる場合は現状優先となります。		

お問合せ先



栃木県知事(10)第2706号
公益社団法人 栃木県宅地建物取引業協会

エステート住宅産業株式会社 リクルス駅前店

栃木県宇都宮市駅前通り3丁目1-15

TEL:028-632-0501

FAX:028-638-2085

E-mail: ekimae@estate21.co.jp

URL: https://ricrasu.es-ws.jp/



携帯サイトから物件詳細を閲覧できます！

取引態様	手数料負担の割合	貸主	0%	借主	100%
仲介先物	手数料配分の割合	元付	0%	客付	100%