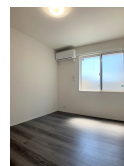
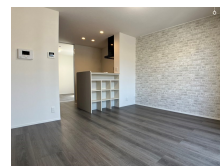


# FOR RENT

## こちらの物件のお問い合わせはリクラスまで

24時間緊急通報システム, 2F以上, オートロック, カードキー, セキュリティ有り, 角住戸, 最上階, 上階無し, 防犯ガラス, メールボックス, 平置駐車場, セキュリティ会社加入済



間取りの「S」はサービスルーム(納戸)です。

図面と現況が異なる場合は現況が優先となります。

情報更新日 2024年11月30日

No.014654

賃料	78,000円		
間取り	1LDK	物件種別	アパート
管理費	-	共益費	4,500円
雑費	-		
敷金	無	礼金	1.5ヶ月
敷引/償却金	-/-	保証金	-
交通	東北本線 宇都宮駅 バス11分 宇大東 バス停徒歩6分		
物件所在地	栃木県宇都宮市峰町247-21		
建物名・部屋番号	ルミナス 302号室		
構造・規模	軽量鉄骨 3階建 3階		
専有面積	44.27㎡	向き	西
築年月	2023年3月	入居時期	即時
仲介料	1.1ヶ月	損害保険	有
更新料	新賃料 1ヶ月	契約期間	2年
駐車場	付(無料) 1台駐車可 駐輪場		
その他費用	[一時金] ルームクリーニング料金: 68,200円 D-roomCardキー料金: 16,500円 ICカード電池(初回): 2,090円 抗菌施工代: 16,500円		
入居諸条件			
保証会社	必須 初回保証料35,000円、月額保証料賃料等総額の1%+800円/月、口振手数料: 99円/月 (その他商)		
設備	24時間換気システム, 3点給湯, B S, I H キッチンヒーター, TV インターホン, ウォークインクローゼ		
備考	退去時ルームクリーニング費用68,200円(エアコン清掃代19,800円/2台を含む)を契約時にご負担いただきます。写真及び図面と現況が異なる場合は現況優先となります。		

お問合せ先



栃木県知事(10)第2706号  
公益社団法人 栃木県宅地建物取引業協会

**エステート住宅産業株式会社 リクラス駅前店**

栃木県宇都宮市駅前通り3丁目1-15

TEL:028-632-0501

FAX:028-638-2085

E-mail: ekimae@estate21.co.jp

URL: https://ricrasu.es-ws.jp/



携帯サイトから物件詳細を閲覧できます!

取引態様	手数料負担の割合	貸主	0%	借主	100%
仲介先物	手数料配分の割合	元付	0%	客付	100%