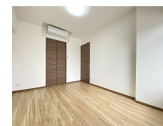
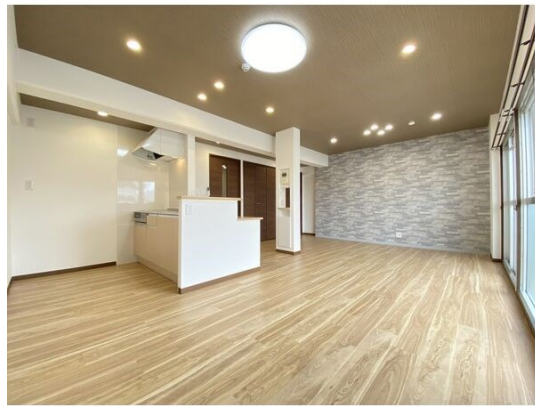


# FOR RENT

## お問い合わせはリクルス各店までお気軽にどうぞ

2F以上,オートロック,分譲タイプ,防犯カメラ,メールボックス



間取りの「S」はサービスルーム(納戸)です。

図面と現況が異なる場合は現況が優先となります。

賃料	98,000円		
間取り	2LDK	物件種別	マンション
管理費	-	共益費	無
雑費	-		
敷金	無	礼金	1ヶ月
敷引/償却金	-/-	保証金	-
交通	東北本線 宇都宮駅 徒歩20分		
物件所在地	栃木県宇都宮市今泉町175		
建物名・部屋番号	MAC宇都宮コート 312号室		
構造・規模	鉄筋コンクリート 10階建 3階		
専有面積	64.79㎡	向き	南
築年月	1990年7月	入居時期	2025年4月上旬予定
仲介料	1.1ヶ月	損害保険	有 20,000円 24ヶ月
更新料	新賃料 1ヶ月	契約期間	2年
駐車場	付(無料) 1台駐車可 駐輪場 バイク置き場		
その他費用	[一時金] 消臭除菌施工代: 16,500円 サポートコール24: 16,500円		
入居諸条件	二人可 法人可 子供可		
保証会社	必須 初回保証料: 賃料総額の50% 年額: 10,000円 口座振替手数料: 330円/月		
設備	IHクッキングヒーター,ウォークインクローゼット,エアコン,オール電化,カウンターキッチン,シャワー		
備考	短期解約違約金有り(1年未満の解約で賃料1ヶ月分) 法人契約時は敷金2ヶ月・礼金2ヶ月となります。 駐車車両の制限有り(幅1800cm/長さ5000cm) 写真及び図面と現況が異なる場合は現況優先となります。		

情報更新日 2025年1月27日

No.014676

お問合せ先



栃木県知事(10)第2706号  
公益社団法人 栃木県宅地建物取引業協会

**エステート住宅産業株式会社 リクルス駅前店**

栃木県宇都宮市駅前通り3丁目1-15

TEL:028-632-0501

FAX:028-638-2085

E-mail: ekimae@estate21.co.jp

URL: https://ricrasu.es-ws.jp/



携帯サイトから物件詳細を閲覧できます!

取引態様	手数料負担の割合	貸主	0%	借主	100%
仲介先物	手数料配分の割合	元付	0%	客付	100%