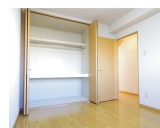
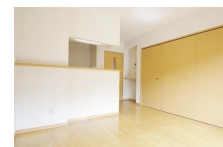
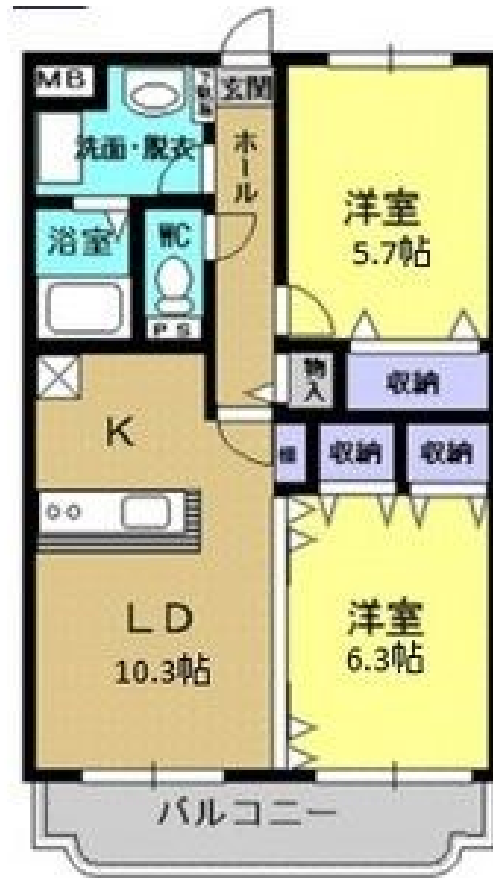


FOR RENT

お問合せは、リクルス各店まで！！

2F以上,最上階,南面バルコニー,メールボックス,平置駐車場



間取りの「S」はサービスルーム(納戸)です。

図面と現況が異なる場合は現況が優先となります。

賃料	69,000円		
間取り	2LDK	物件種別	マンション
管理費	-	共益費	2,000円
雑費	-		
敷金	無	礼金	1ヶ月
敷引/償却金	-/-	保証金	-
交通	東武宇都宮線 東武宇都宮駅 4.00km 車13分(4.0km)		
物件所在地	栃木県宇都宮市鶴田町1912-6		
建物名・部屋番号	Y&M SAKURA 303号室		
構造・規模	鉄筋コンクリート 3階建 3階		
専有面積	55.51㎡	向き	南
築年月	2008年9月	入居時期	即時
仲介料	1.1ヶ月	損害保険	有
更新料		契約期間	2年
駐車場	付(無料) 1台駐車可 駐輪場		
その他費用	[一時金] 鍵交換費用:13,200円 引越害虫駆除施工サービス 契約時:16,500円 携帯型初期消火器 契約時:4,980円 [月次費用] 安心マイスター24(緊急対応+火災保険):1,840円 蛇口取り付け型浄水器:1,430円 2台目駐車場:3,000円		
入居諸条件	二人可 法人可 ルームシェア可 子供可		
保証会社	必須 初回/総賃料の50%(最低2万円)、1年毎1万円、毎月220円。 連帯保証人を必要とする場合有。		
設備	24時間換気システム, 3点給湯, B S, T V インターホン, エアコン, エアコン 2台, カウンターキッチン,		
備考	短期解約違約金有/2年未満の解約で賃料1か月分。 保証会社審査次第で連帯保証人を必要とする場合有。 法人契約: 敷金1ヶ月必須、フリーレント不可 蛇口取り付け型浄水器: 4か月に1回交換カートリッジが郵送で届きます。 費用は毎月賃料と一緒に引落です。(1年未満の解約不可。1年未満で解約の場合、契約開始後本来終期である年間分の本来のご請求金額分が違約金。 写真及び図面と現況が異なる場合は現況優先となります。		

情報更新日 2025年1月18日

No.014877



栃木県知事(10)第2706号
公益社団法人 栃木県宅地建物取引業協会

エステート住宅産業株式会社 リクルス駅前店

栃木県宇都宮市駅前通り3丁目1-15
TEL:028-632-0501 FAX:028-638-2085
E-mail: ekimae@estate21.co.jp
URL: https://ricrasu.es-ws.jp/



携帯サイトから物件詳細を閲覧できます！

取引態様	手数料負担の割合	貸主	0%	借主	100%
仲介先物	手数料配分の割合	元付	0%	客付	100%