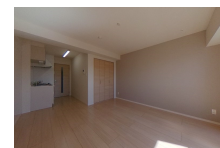
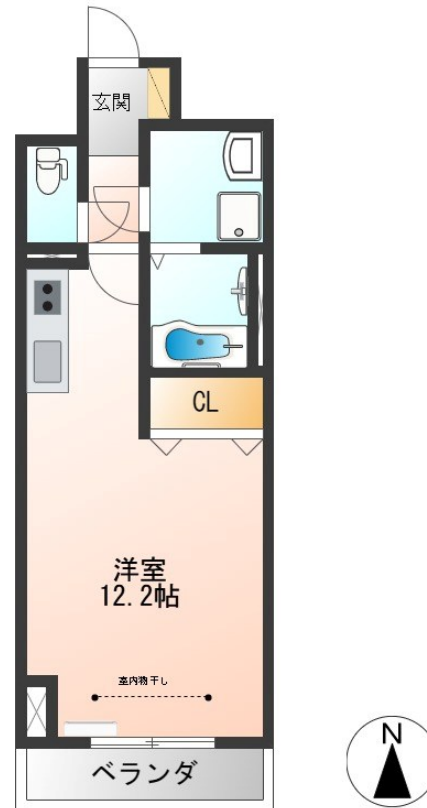


FOR RENT

お問い合わせはリクルス各店までお気軽にどうぞ

2F以上,オートロック,全室南向き,陽当たり良好,外壁タイル張り,メールボックス



間取りの「S」はサービスルーム(納戸)です。

図面と現況が異なる場合は現況が優先となります。

| | | | |
|----------|---|------|----------------|
| 賃料 | 87,000円 | | |
| 間取り | 1K | 物件種別 | マンション |
| 管理費 | - | 共益費 | 6,000円 |
| 雑費 | - | | |
| 敷金 | 無 | 礼金 | 2ヶ月 |
| 敷引/償却金 | -/- | 保証金 | - |
| 交通 | 宇都宮線 宇都宮駅 徒歩7分 宇都宮芳賀ライト線 宇都宮駅東口駅 徒歩7分 | | |
| 物件所在地 | 栃木県宇都宮市元今泉1丁目3-13 | | |
| 建物名・部屋番号 | グランパロン宇都宮 503号室 | | |
| 構造・規模 | 鉄筋コンクリート 10階建 5階 | | |
| 専有面積 | 34.04㎡ | 向き | 南 |
| 築年月 | 2020年3月 | 入居時期 | 相談 |
| 仲介料 | 1.1ヶ月 | 損害保険 | 有 19,000円 24ヶ月 |
| 更新料 | 新賃料 1ヶ月 | 契約期間 | 2年 |
| 駐車場 | 無 駐輪場 | | |
| その他費用 | [一時金] クリーニング費用(退去時): 41,800円 鍵交換代(任意): 14,000円 抗菌施工代: 17,600円 | | |
| 入居諸条件 | ペット不可 法人可 単身限定 | | |
| 保証会社 | 必須(日本セーフティー) 初回保証料50%(最低保証料20,000円)、毎月900円/月 学生専用(ガクワリ)有り: 初回10,000円、毎月900円/月 | | |
| 設備 | BS, CATV, TVインターホン, エアコン, クローゼット, システムキッチン, シャワー付洗面台, シュー | | |
| 備考 | <ul style="list-style-type: none"> ・禁煙となります ・物件敷地内にバイクは駐車できません 写真及び図面と現況が異なる場合は現況優先となります | | |

情報更新日 2026年4月20日

No.015107

お問合せ先



栃木県知事(10)第2706号
公益社団法人 栃木県宅地建物取引業協会

エステート住宅産業株式会社 リクルス駅前店

栃木県宇都宮市駅前通り3丁目1-15

TEL:028-632-0501

FAX:028-638-2085

E-mail: ekimae@estate21.co.jp

URL: https://ricrasu.es-ws.jp/



携帯サイトから物件詳細を閲覧できます!

| | | | | | |
|------|----------|----|----|----|------|
| 取引態様 | 手数料負担の割合 | 貸主 | 0% | 借主 | 100% |
| 仲介先物 | 手数料配分の割合 | 元付 | 0% | 客付 | 100% |