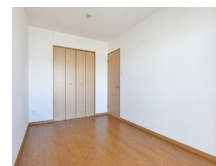


# FOR RENT

## こちらの物件のお問い合わせはリクルス各店まで

2F以上, 2面採光, オートロック, 角住戸, 防犯ガラス, デザイナーズ, メールボックス, 平置駐車場



間取りの「S」はサービスルーム(納戸)です。

図面と現況が異なる場合は現況が優先となります。

賃料	85,000円		
間取り	1LDK	物件種別	マンション
管理費	-	共益費	5,000円
雑費	-		
敷金	1ヶ月	礼金	1ヶ月
敷引/償却金	-/-	保証金	-
交通	東武宇都宮線 東武宇都宮駅 徒歩18分		
物件所在地	栃木県宇都宮市桜3丁目2-10		
建物名・部屋番号	ジックス桜 501号室		
構造・規模	鉄骨 7階建 5階		
専有面積	40.19㎡	向き	北
築年月	2018年2月	入居時期	相談
仲介料	1.1ヶ月	損害保険	有 19,000円 24ヶ月
更新料		契約期間	2年
駐車場	付(無料) 1台駐車可 駐輪場		
その他費用	[一時金] 虫駆除サービス(契約時/任意): 16,500円 除菌プラス(契約時/任意): 3,300円 デジタルキー設定費(契約時/必須): 3,300円 [月次費用] 住まいサポート 保証会社加入の場合必須: 1,980円		
入居諸条件	ペット不可 二人可 法人可		
保証会社	必須(オリコフォレントインシュア) 初回: 賃料総額の60%(最低保証料25,000円)、継続保証料12,000円/年 ジェイリース、オリコフォレントインシュアの2社分審査いただきます。		
設備	B S, T V インターホン, エアコン, ガスキッチン, ガスコンロ設置済, クローゼット, システムキッチン, シ		
備考	石油ストーブ使用禁止 引越し荷物搬入搬出時、養生必須 ハウスクリーニング代: 退去時実費精算 法人契約: 礼金2ヶ月、更新事務手数料 更新時22,000円(保証会社加入なしの場合のみ) 写真及び図面と現状が異なる場合は現状優先となります		

情報更新日 2026年4月20日

No.015341

お問合せ先



栃木県知事(10)第2706号  
公益社団法人 栃木県宅地建物取引業協会

**エステート住宅産業株式会社 リクルス駅前店**

栃木県宇都宮市駅前通り3丁目1-15

TEL: 028-632-0501

FAX: 028-638-2085

E-mail: ekimae@estate21.co.jp

URL: https://ricrasu.es-ws.jp/



携帯サイトから物件詳細を閲覧できます!

取引態様	手数料負担の割合	貸主	0%	借主	100%
仲介先物	手数料配分の割合	元付	0%	客付	100%