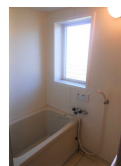
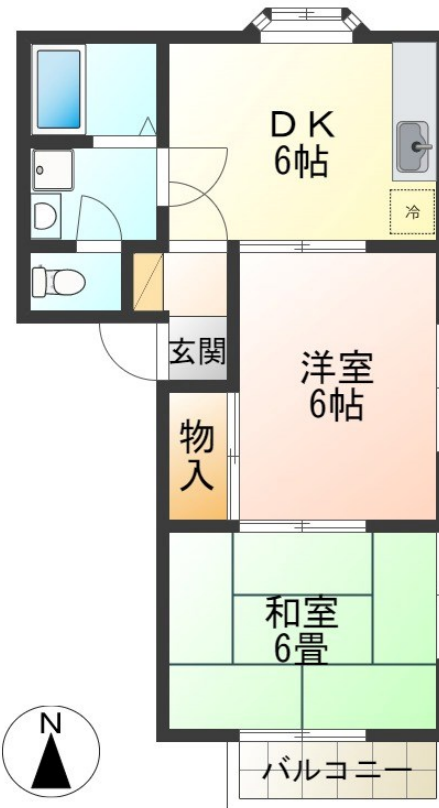


# FOR RENT

## お問い合わせはリクルス各店までお気軽にどうぞ

2F以上, 2面採光, 角住戸, 最上階, 通風良好, 南面バルコニー, 陽当たり良好, 平置駐車場, 舗装駐車場



間取りの「S」はサービスルーム(納戸)です。

図面と現況が異なる場合は現況が優先となります。

情報更新日 2024年11月16日

No.015356

賃料	41,000円		
間取り	2DK	物件種別	アパート
管理費	-	共益費	無
雑費	-		
敷金	無	礼金	無
敷引/償却金	-/-	保証金	-
交通	東北本線 宇都宮駅 3.90km 車14分(4.5km)		
物件所在地	栃木県宇都宮市中戸祭町810-1		
建物名・部屋番号	エフハウス E号室		
構造・規模	木造 2階建 2階		
専有面積	39.74㎡	向き	南
築年月	1991年2月	入居時期	相談
仲介料	1.1ヶ月	損害保険	有
更新料		契約期間	2年
駐車場	付(無料) 1台駐車可 駐輪場		
その他費用	[一時金] クリーニング費(退去時): 62,700円 鍵交換費用: 16,000円 抗菌施工代: 16,500円 家財保険2年(単身者): 17,000円 家財保険2年(2人以上): 24,000円 [月次費用] 2台目駐車場: 3,000円		
入居諸条件	二人可 単身可		
保証会社	必須(日本セーフティー) 初回 総賃料の50%(最低保証料20,000円)毎月900円/月 学生専用(ガクワリ)有: 初回10,000円 毎月900円		
設備	インターホン, エアコン, シャワー, シューズボックス, パス・トイレ別, フローリング, 給湯, 室内洗濯機置		
備考	写真及び図面と現況が異なる場合は現況優先となります。		



栃木県知事(10)第2706号  
公益社団法人 栃木県宅地建物取引業協会

### エステート住宅産業株式会社 リクルス駅前店

栃木県宇都宮市駅前通り3丁目1-15  
TEL:028-632-0501 FAX:028-638-2085  
E-mail: ekimae@estate21.co.jp  
URL: https://ricrasu.es-ws.jp/



携帯サイトから物件詳細を閲覧できます!

取引態様	手数料負担の割合	貸主	0%	借主	100%
仲介先物	手数料配分の割合	元付	0%	客付	100%