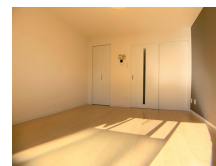


# FOR RENT

## こちらの物件のお問い合わせはリクルス各店へ

セキュリティ有り,南面バルコニー,防犯カメラ,メールボックス,平置駐車場



間取りの「S」はサービスルーム(納戸)です。

図面と現況が異なる場合は現況が優先となります。

情報更新日 2026年6月4日

No.015440

|          |   |      |             |
|----------|---|------|-------------|
| 賃料       | 60,000円   |      |             |
| 間取り      | 1K  | 物件種別 | マンション       |
| 管理費      | -   | 共益費  | 2,000円      |
| 雑費       | -   |      |             |
| 敷金       | 1ヶ月   | 礼金   | 1ヶ月         |
| 敷引/償却金   | -/-   | 保証金  | -           |
| 交通       | 東武宇都宮線 東武宇都宮駅 徒歩16分   |      |             |
| 物件所在地    | 栃木県宇都宮市西大寛1丁目6-11   |      |             |
| 建物名・部屋番号 | Glanz B 103号室   |      |             |
| 構造・規模    | 鉄筋コンクリート 3階建 1階   |      |             |
| 専有面積     | 24.5㎡   | 向き   | 南           |
| 築年月      | 2019年2月   | 入居時期 | 2026年7月中旬予定 |
| 仲介料      | 1.1ヶ月   | 損害保険 | 有           |
| 更新料      |   | 契約期間 | 2年          |
| 駐車場      | 有(敷地内) 5000円/月 ~ 1台駐車可 駐輪場  |      |             |
| その他費用    | [一時金] 鍵交換費用 : 13,200円 引越害虫駆除施工サービス : 16,500円<br>[月次費用] 安心マイスター24(緊急対応+火災保険) : 1,750円      |      |             |
| 入居諸条件    | 法人可   |      |             |
| 保証会社     | 必須 初回/総賃料の50%(最低2万円)、1年毎1万円、毎月220円。 連帯保証人を必要とする場合有。                                       |      |             |
| 設備       | 24時間換気システム,TVインターホン,エアコン,クローゼット,シャワー,シャワー付洗面台,シューズ  |      |             |
| 備考       | 短期解約違約金有/2年未満の解約で賃料1か月分。<br>契約後の電力供給会社は「ユーミーエナジー」のご利用となります。<br>写真及び図面と現況が異なる場合は現況優先となります。 |      |             |

お問合せ先



栃木県知事(10)第2706号  
公益社団法人 栃木県宅地建物取引業協会

**エステート住宅産業株式会社 リクルス駅前店**

栃木県宇都宮市駅前通り3丁目1-15

TEL:028-632-0501

FAX:028-638-2085

E-mail: ekimae@estate21.co.jp

URL: https://ricrasu.es-ws.jp/



携帯サイトから物件詳細を閲覧できます!

|      |          |    |    |    |      |
|------|----------|----|----|----|------|
| 取引態様 | 手数料負担の割合 | 貸主 | 0% | 借主 | 100% |
| 仲介先物 | 手数料配分の割合 | 元付 | 0% | 客付 | 100% |