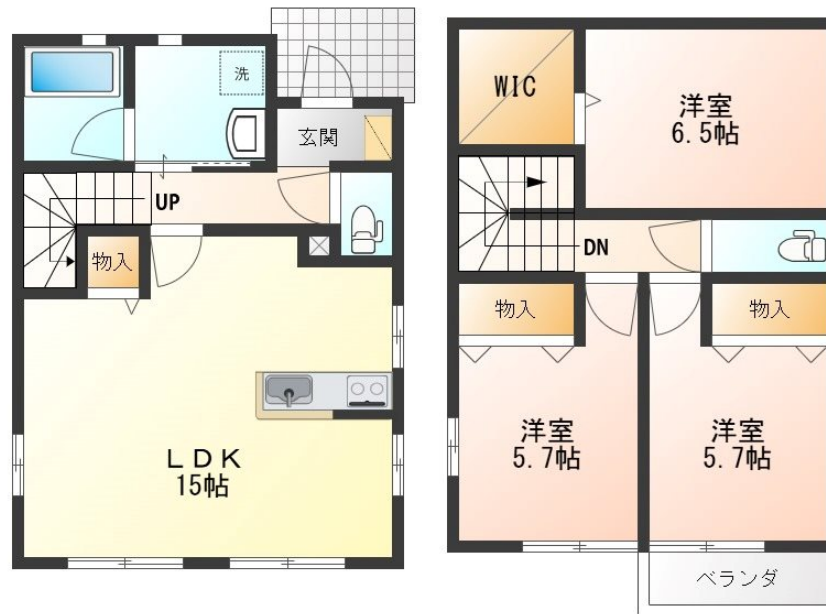


FOR RENT

お問い合わせはリクルス各店までお気軽にどうぞ

2F以上, 2面採光, カードキー, 角住戸, 最上階, 平置駐車場



1F

2F



間取りの「S」はサービスルーム(納戸)です。

図面と現況が異なる場合は現況が優先となります。

賃料	135,000円		
間取り	3LDK	物件種別	戸建
管理費	-	共益費	無
雑費	-		
敷金	1ヶ月	礼金	1ヶ月
敷引/償却金	-/-	保証金	-
交通	宇都宮線 宇都宮駅 徒歩15分 東武宇都宮線 東武宇都宮駅 徒歩26分		
物件所在地	栃木県宇都宮市築瀬2丁目3-17-1		
建物名・部屋番号	オリーブ 1号室		
構造・規模	軽量鉄骨 2階建 1-2階		
専有面積	83.88㎡	向き	南
築年月	2020年9月	入居時期	2025年3月18日予定
仲介料	1.1ヶ月	損害保険	有 20,000円 24ヶ月
更新料	新賃料 1ヶ月	契約期間	2年
駐車場	付(無料) 2台駐車可		
その他費用	[一時金] カードキー作成料: 10,000円 抗菌施工代: 17,600円 [月次費用] 安心ライフサポート: 500円		
入居諸条件			
保証会社	必須 ジャックス 初回保証料: 総賃料×50%、毎月: 総賃料の1%		
設備	IHクッキングヒーター, TVインターホン, ウォークインクローゼット, エアコン, カウンターキッチン, キ		
備考	自治会加入(任意)4月~9月 3千円/ 10月~3月 3千円 ゴミST清掃当番は必須(1週間毎) 写真及び図面と現況が異なる場合は現況優先となります		

情報更新日 2025年1月28日

No.015457

お問合せ先



栃木県知事(10)第2706号
公益社団法人 栃木県宅地建物取引業協会

エステート住宅産業株式会社 リクルス駅前店

栃木県宇都宮市駅前通り3丁目1-15

TEL: 028-632-0501

FAX: 028-638-2085

E-mail: ekimae@estate21.co.jp

URL: https://ricrasu.es-ws.jp/



携帯サイトから物件詳細を閲覧できます!

取引態様	手数料負担の割合	貸主	0%	借主	100%
仲介先物	手数料配分の割合	元付	100%	客付	0%